

Katalog býků dojrná plemena

jaro 2023



ISB
GENETIC s.r.o.
Havlíčkův Brod

ISB-GENETIC s.r.o. Havlíčkův Brod

Ledečská 2917, 580 01 Havlíčkův Brod

stanice s kódem EU: CZ61790003

e-mail: info@isbgenetic.cz

www.isbgenetic.cz

ředitel	Jan Jelínek	604 585 171
ekonom	Bc. Lenka Švondrová	702 028 158
banka semene	Marie Jiráčková	774 737 790
šlechtitel	Ing. Karel Holan	603 510 225
šlechtitel	Ing. Josef Machka	739 466 799
šlechtitel, CowManager	Ing. Marie Ondráková, Ph.D.	774 734 650
šlechtitel	Bc. Michal Kříž	602 607 068
šlechtitel	Ing. Miroslav Zvonař	608 192 220
CowManager	Bc. Václav Lebeda	774 821 371
obchod se zvířaty	Adam Baško	607 038 460
obchod se zvířaty	Martin Bačkovský	773 818 993
raná diagnostika březosti	Bc. Michal Kříž	602 607 068
inseminace	středisko H. Brod	569 408 333
inseminace	středisko Chotěboř	603 505 633
kontrola užitkovosti	Ing. Karel Holan	603 510 225
prodej chovatelských potřeb	Alena Jelínková	608 353 659

VÁŠ SPOLEHLIVÝ PARTNER

OBSAH

HOLŠTÝN

ADWIN	NXB-841	29
ALTAALANZO	NBR-078	22
ALTARONDON	NXB-522	9
ALTAZAREK	NXB-577	6
BEATSTICK	NXB-689	17
BEACHBOY	NXB-766	25
BENWICK	NXB-663	36
BESTDAY	NXB-526	12
CAMUS	NXB-803	33
CANETTI	NXB-690	35
CAPITOL	NXB-903	27
CROWNMAX	NEO-918	11
CUMULUS		21
FALSTAFF	NBR-083	16
GIGALINER	NXB-736	32
GYWER RDC	NXB-578	13
HELIX	NEO-888	7
HIDEYHO	NRB-060	5
JAMESON	NXB-463	14-15
KINGDOM	NXB-720	37
KINGMASTER		26
MELVILLE	NXB-770	34
PUSCHKIN		31
RENEGADE	NXB-699	4
SALVO RDC	NXB-550	8
SCOTT PP		30
SEGA P RDC	NXB-909	28
SIO PP RDC	NXB-756	38
SUMMERLAKE	NXB-600	10
TIGERMAN	NXB-842	24
TORRINGTON		23

RED HOLŠTÝN

ARINO RED	RED-765	20
GRANDO RED	RED-780	41
MARCELLO	RED-774	42
MARS RED P	RED-795	39
PANCHO	RED-757	43
SIX RED PP	RED-801	40
SPARK RED	RED-723	18
SOLITO RED	RED-734	19

JERSEY

SAXXON	JTP-085	45
--------	---------	----

BROWN SWISS

CHAGALL	TMB-091	44
---------	---------	----

RENEGADE

St. reg.: NXB-699

US003142352961

* 26.03.2017

Kap.k. . BB

Bet. k. A1A2

Jaltaoak

FR006208148075

S-S-I MIngtn 10398 11588

US003133370913

310 17048 3,50 597 3,00 511

Altaoak

US69169951

Paris

US70350746

Millingotn

US72851617

Davinci

US3014334966

256 18487 3,70 684 3,10 573



© Leon Anderson
Light Blue Photography

Outcross, top produkce a typ, špičkové znaky fitness, SIH 137,2

Plemenné hodnoty US výpočet - prosinec 2022

Dcer 1307 Stád 161

NM 783 TPI 2946

99%

lb / kg mléka

909 / 413

% tuku

0,18

lb / kg tuku

87 / 39

% bílkovin

0,09

lb/kg bílkovin

55 / 25

Snadnost telení (ot./dc.)

2,8 / 2,4

Dlouhověkost

3,4

Somatické buňky

2,92

Přežitelnost telat (ot./dc.)

7,8 / 5,2

Přežitelnost

0,0

Plodnost dcer

1,3

Extrém

Spol. ex. 97%

Dc. ex. 415

Stád. ex. 87

Extrém

		-2	-1	0	1	2	
PTAT	1,88						
Vemeno	1,71						
Končetiny	1,81						
Stavba těla	1,26						
Mléčný stavba	0,55	slabá					výrazný
Rámec	1,60	malý					velký
Síla	1,29	malá					velká
Hloubka těla	0,79	mělké					hluboké
Mléčný charakter	0,38	nevýraz.					výrazný
Sklon zádě	-0,10	zdvížená					sražený
Šířka zádě	0,46	úzká					široká
P. z. kon. - z boku	-0,13	strmé					šavlovité
P. z. kon. - zezadu	2,89	sevěřený					otevřený
Paznehty	1,66	ploché					strmé
Skóre končetin	1,78	nízké					výborné
Up. před. vem.	2,18	volné					pevné
Zad. vem. výš.	2,25	nízké					vysoké
Zad. vem. šíř.	2,73	úzké					široké
Závěsný vaz	0,93	slabý					výrazný
Hloubka vemen.	1,76	hluboké					mělké
Rozm. př. str.	0,58	od sebe					k sobě
Rozm. zad. str.	0,56	od sebe					k sobě
Délka str.	1,23	krátké					dlouhé

Německý výpočet

RZG 151

RZM 142

RZE 126

RZN 122

kg mléka
706

%T
0,46

kgT
77

%B
0,23

kgB
49

HIDEYHO

St. reg.: NBR-060

US003139198071

* 06.11.2017 Kap.k. . **BB** Bet. k. **A1A2**

Resolve

US003139198071

Homey EX-90

US003130915735

351 17375 3,90 678 3,30 573

Jedi

US3123886035

Day 4292

US3011170286

Rubicon

US72128125

Hacey

US3012489256

361 22228 3,50 778 3,00 667



John Erbesy

Výborné složky, dlouhověkost a vemena, RPH vl. pl. 111

Plemenné hodnoty US výpočet - prosinec 2022

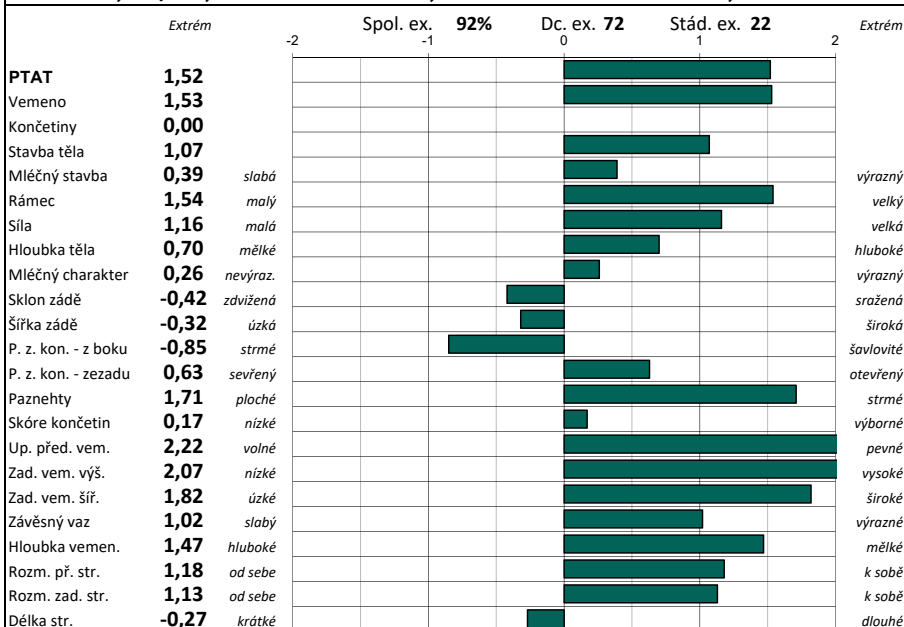
Dcer 366 Stád 83

NM 772 TPI 2797

92%

lb / kg mléka	% tuku	lb / kg tuku	% bílkovin	lb/kg bílkovin
1026 / 466	0,17	89 / 40	0,07	53 / 24

Snadnost telení (ot./dc.)	Dlouhověkost	Somatické buňky
2,7 / 1,9	3,1	3,20
Přežitelnost telat (ot./dc.)	Přežitelnost	Plodnost dcer
5,0 / 3,7	1,1	-0,9



Německý výpočet

RZG

RZM

RZE

RZN

kg mléka

%T

kgT

%B

kgB

146

115

117

753

0,59

94

0,22

50

ALTAZAREK

St. reg.: NXB-577

NL000685695366

* 16.07.2017

Kap.k. . AB

Bet. k. A2A2

ALTATOPSHOT

US000073953444

KOEPON RUBY-ANN

NL000751088663

SUPERSHOT

NL000755898903

FRIDO 6185

US72952096

RUBICON

US72128125

REGENIA 150

NL757048632

3 14310 3,20 458 3,15 451



Produkce, dlouhověkost a porody, sexovaný, RPH vl.pl. 115

Plemenné hodnoty US výpočet - prosinec 2022

Dcer 3454 Stád 603

NM 853 TPI 2764

95%

lb / kg mléka

1536 / 697

% tuku

0,08

lb / kg tuku

82 / 37

% bílkovin

0,02

lb/kg bílkovin

55 / 25

Snadnost telení (ot./dc.)

1,7 / 1,7

Dlouhověkost

5,2

Somatické buňky

2,86

Přežitelnost telat (ot./dc.)

5,0 / 5,9

Přežitelnost

1,3

Plodnost dcer

-2,0

Extrém

Spol. ex. 95%

Dc. ex. 1005

Stád. ex. 220

Extrém

PTAT

0,76

Vemeno

0,89

Končetiny

0,59

Stavba těla

-0,69

Mléčný stavba

-0,69

slabá

Rámec

0,36

malý

Síla

-0,67

malá

Hloubka těla

-0,88

mělké

Mléčný charakter

0,22

nevýraz.

Sklon zádě

-0,16

zdvížená

Šířka zádě

-0,71

úzká

P. z. kon. - z boku

1,16

strmé

P. z. kon. - zezadu

0,23

sevěný

Paznehty

-0,11

ploché

Skóre končetin

0,83

nízké

Up. před. vem.

1,97

volné

Zad. vem. výš.

1,10

nízké

Zad. vem. šíř.

0,87

úzké

Závěsný vaz

-1,14

slabý

Hloubka vemen.

1,63

hluboké

Rozm. př. str.

-0,85

od sebe

Rozm. zad. str.

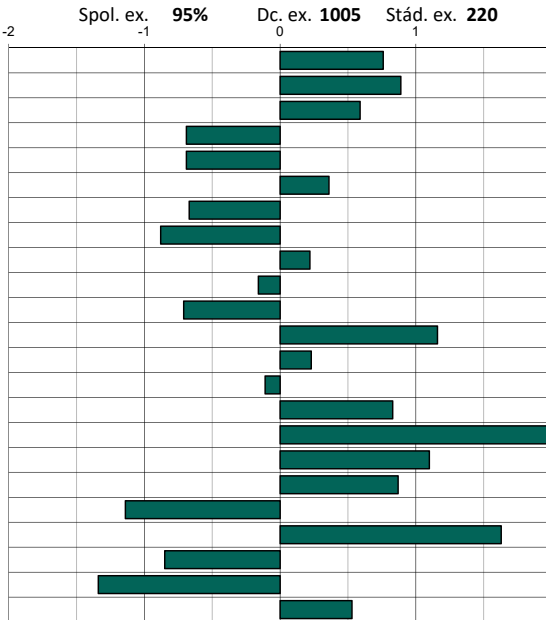
-1,34

od sebe

Délka str.

0,53

krátké



Německý výpočet

RZG 142

RZM 132

RZE 117

RZN 128

kg mléka 1112

%T 0,15

kgT 62

%B -0,02

kgB 36

HELIX

St. reg.: NEO-888

US3131083927

* 07.04.2015 Kap.k. . **AB** Bet. k. **A1A2**

Silver

US72156794

Ssire Has-ET

US3012489198

1 19895 4,50 895 3,40 676

Mogul

US3006972816

Darling

US70640273

Supersire

US69981349

Halo-ET

US3012489198

1 16017 5,20 833 3,50 561



TOP z prověřených býků v USA, sexovaný, RPH vl. pl. 110

Plemenné hodnoty US výpočet - prosinec 2022

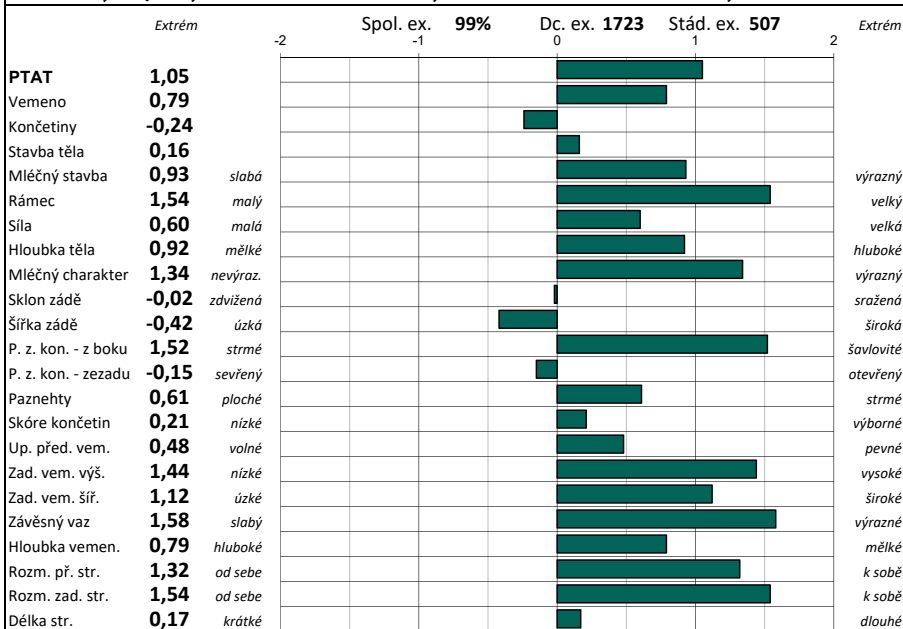
Dcer **6000** Stád **1180**

NM 770 TPI 2735

99%

lb / kg mléka	% tuku	lb / kg tuku	% bílkovin	lb/kg bílkovin
1754 / 796	0,15	111 / 50	0,02	61 / 28

Snadnost telení (ot./dc.)	Dlouhověkost	Somatické buňky
2,3 / 2,3	0,9	3,04
Přežitelnost telat (ot./dc.)	Přežitelnost	Plodnost dcer
6,0 / 4,7	-6,1	-2,0



Německý výpočet	RZG	RZM	RZE	RZN	kg mléka	%T	kgT	%B	kgB
	139	151	102	108	1512	0,37	104	0,02	54

SALVO RDC

St. reg.: NXB-550

DE359821287

* 05.05.2017

Kap.k. . AB

Bet. k. A1A2

SALVATORE

US3129037884

DIVA MR

DE0358410607

3 13789 4,26 587 3,60 496

3/3 12660 3,98 504 3,61 457

VG-88

SUPERSHOT

NL755898903

SOFIA-RED

CA108502624

COMMANDER

US58591942

DAPHNE

US71618930

190 7913 3,68 291 3,07 243



Pozitivní složky, vemeno, lehké porody, plodnost i vlastní (107)

Plemenné hodnoty US výpočet - prosinec 2022

Dcer 390 Stád 143

NM 695 TPI 2705

93%

lb / kg mléka

754 / 342

% tuku

0,09

lb / kg tuku

56 / 25

% bílkovin

0,01

lb/kg bílkovin

25 / 11

Snadnost telení (ot./dc.)

1,8 / 2,1

Dlouhověkost

5,4

Somatické buňky

2,59

Přežitelnost telat (ot./dc.)

4,9 / 3,7

Přežitelnost

1,4

Plodnost dcer

1,1

Extrém

Spol. ex. 91%

Dc. ex. 286

Stád. ex. 103

Extrém

PTAT

1,32

Vemeno

1,38

Končetiny

0,78

Stavba těla

0,24

Mléčný stavba

0,53

slabá

Rámec

1,16

malý

Síla

0,42

malá

Hloubka těla

0,57

mělké

Mléčný charakter

0,96

nevýraz.

Sklon zádě

-0,50

zdvižená

Šířka zádě

0,44

úzká

P. z. kon. - z boku

1,09

strmé

P. z. kon. - zezadu

1,14

sevřený

Paznehty

0,91

ploché

Skóre končetin

0,96

nízké

Up. před. vem.

2,27

volné

Zad. vem. výš.

1,53

nízké

Zad. vem. šíř.

1,50

úzké

Závěsný vaz

0,24

slabý

Hloubka vem.

1,67

hluboké

Rozm. př. str.

1,49

od sebe

Rozm. zad. str.

0,86

od sebe

Délka str.

-0,61

krátké



Německý výpočet

RZG 131

RZM 123

RZE 110

RZN 114

kg mléka 496

%T 0,32

kgT 53

%B 0,04

kgB 21

ALTARONDON

St. reg.: NXB-522

US003141559953

* 26.03.2017

Kap.k. .

Bet. k.

Rowdy

US003014558956

NO-FLA MIDNIGHT 40306

US003126952111

1.1. VG-86

Josuper

US070726929

Ryela

US3010978965

Midnight

US3009554689

Eyana

US3010978952

305 15958 3,70 590 3,10 495



Výborné vemeno, pozitivní složky, lehké porody, dlouhověkost

Plemenné hodnoty US výpočet - prosinec 2022

Dcer 3985 Stád 395

NM 721 TPI 2679

97%

lb / kg mléka

1397 / 634

% tuku

0,05

lb / kg tuku

67 / 30

% bílkovin

0,02

lb/kg bílkovin

49 / 22

Snadnost telení (ot./dc.)

1,8 / 2,5

Dlouhověkost

4,4

Somatické buňky

2,69

Přežitelnost telat (ot./dc.)

4,6 / 4,8

Přežitelnost

1,1

Plodnost dcer

-2,9

Extrém

Spol. ex. **97%**

Dc. ex. **626**

Stád. ex. **98**

Extrém

PTAT

1,35

Vemeno

1,70

Končetiny

-0,39

Stavba těla

0,63

Mléčný stavba

0,08

slabá

Rámec

1,12

malý

Síla

0,65

malá

Hloubka těla

0,29

mělké

Mléčný charakter

0,12

nevýraz.

Sklon zádě

-0,42

zdvižená

Šířka zádě

-0,34

úzká

P. z. kon. - z boku

-1,87

strmé

P. z. kon. - zezadu

-0,62

sevřený

Paznehty

1,71

ploché

Skóre končetin

-0,02

nízké

Up. před. vem.

2,51

volné

Zad. vem. výš.

2,91

nízké

Zad. vem. šíř.

1,30

úzké

Závěsný vaz

0,01

slabý

Hloubka vemen.

2,19

hluboké

Rozm. př. str.

-0,53

od sebe

Rozm. zad. str.

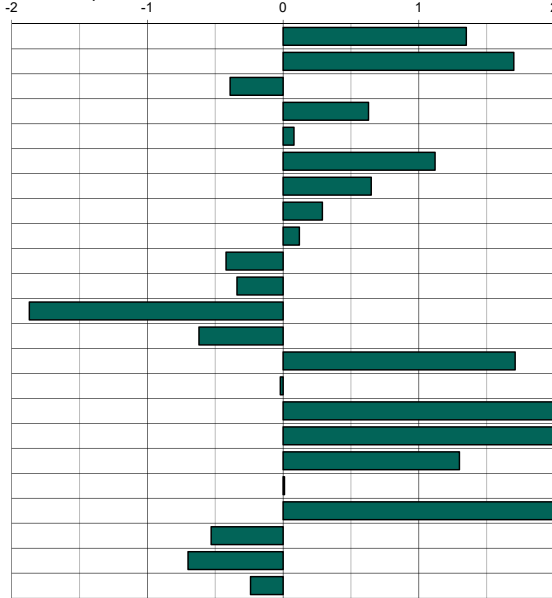
-0,70

od sebe

Délka str.

-0,24

krátké



Německý výpočet

RZG 142

RZM 132

RZE 117

RZN 128


kg mléka 1112

%T 0,15

kgT 62

%B -0,02

kgB 36

SUMMERLAKE		St. reg.: NXB-600	
* 04. 12. 2016	NL0872871665	Kap. k.: AB Bet. k.: A1A2	
DG CHARLEY US3129037884	SUPERSHOT NL755898903	DG CANDIDE NL0548077249	
LOVE NL844067863 4 11484 4,57 525 3,74 429 5/5 10754 4,58 493 3,69 397 VG-86	BALISTO US70625988	NIGHT VG-87 NL868564908 7/7 10763 3,97 427 3,41 367 VG-89	

TOP RZEuro, vysoké složky a dlouhověkost, na jalovice, SIH 142,2

PH německý výpočet: **prosinec 2022** Dcer: **2480** Stád: **669** **RZG 151** 97%

kg mléka	% tuku	kg tuku	% bílkovin	kg bílkovin	RZEuro 2189 97%
1358	0,39	98	0,09	57	RZM 151 99%


Index zdraví (RZGesund) 114

Těl. kond. (BCS):	113	Chování při doj. (MVH):	108	Vitalita telat (RZKälberfit):	88
Som. buňky (RZS):	131	Zdraví vem. (RZEuterfit):	114	Průb. por. ot. (RZkd):	110 98 %
Index plod. (RZR):	104	Rep. poruch. (RZRepro):	106	Průb. por. dc. (RZKm):	106
Dlouhověk. (RZN):	127	Onem. konč. (RZKlauen):	104		
Dojitelnost (RZD):	78	Dermatitis digitalis:	90		
RZRobot:		Met. prob. (RZMetabol):	103		

Dc. ex.: **853**

RZE 111 98%

Znak	Hodnota	Extrém	76	88	100	112	124	Extrém
Mléčný typ	90							
Stavba těla	106							
Končetiny	123							
Vemeno	99							
Velikost těla	89	<i>malý</i>						<i>velký</i>
Mléčný charakter	89	<i>slabý</i>						<i>silný</i>
Hloubka těla	107	<i>mělké</i>						<i>hluboké</i>
Mohutnost	109	<i>slabá</i>						<i>silná</i>
Sklon zadě	97	<i>zdvížená</i>						<i>sražená</i>
Šířka zadě	94	<i>úzká</i>						<i>široká</i>
Zaúhlení pán. konč.	96	<i>strmé</i>						<i>šavlovité</i>
Paznehty	94	<i>ploché</i>						<i>vysoké</i>
Hleznové klouby	113	<i>hrubé</i>						<i>suché</i>
Post. pán. konč.	113	<i>hákovité</i>						<i>paralerní</i>
Chodivost	123	<i>špatná</i>						<i>dobrá</i>
Upnutí zad. vem.	96	<i>nízko</i>						<i>vysoko</i>
Závěsný vaz	102	<i>slabý</i>						<i>silný</i>
Rozmístění př. str.	123	<i>ven</i>						<i>dovnitř</i>
Rozmístění zad. str.	113	<i>ven</i>						<i>dovnitř</i>
Upnutí před. vem.	103	<i>volné</i>						<i>pevné</i>
Hloubka vemene	93	<i>spuštěné</i>						<i>vysoké</i>
Délka struků	93	<i>krátké</i>						<i>dlouhé</i>

CROWNMAX		St. reg.: NEO-918	
* 04. 06. 2018 NLD 000588627231		Kap. k.: AB Bet. k.: A1A1	
IMAX CA 12264620	ALTASPRING NL949033666	EVON CA11638915	
PARTY 2 NL738249836 3 8288 5,26 436 3,64 302 4/3 8175 4,99 408 3,65 298 VG-87	PROFIT US3014334961	CROWNJEWEL NL844306254 3/3 10951 4,78 524 3,63 398 VG-85	

Vynikající složky, index zdraví, lehké porody, RPH vl. pl. 111

PH německý výpočet: prosinec 2022		Dcer: 56	Stád: 36	RZG 139 88%
kg mléka	% tuku	kg tuku	% bílkovin	kg bílkovin
926	0,36	77	0,11	44
				RZEuro 1779 88%
				RZM 139 86%


Index zdraví (RZGesund) 115

Těl. kond. (BCS):	107	Chování při doj. (MVH):	98	Vitalita telat (RZKälberfit):	100
Som. buňky (RZS):	108	Zdraví vem. (RZEuterfit):	106	Průb. por. ot. (RZKd):	111 94 %
Index plod. (RZR):	101	Rep. poruch. (RZRepro):	108	Průb. por. dc. (RZKm):	112
Dlouhověk. (RZN):	116	Onem. konč. (RZKlauen):	107		
Dojitelnost (RZD):	96	DD control (11-25 %):	112		
RZRobot:		Met. prob. (RZMetabol):	110		

Dc. ex.: **74**

RZE 100 87%

Znak	Hodnota	Extrem	76	88	100	112	124	Extrem
Mléčný typ	93							
Stavba těla	95							
Končetiny	103							
Vemeno	103							
Velikost těla	89	malý						velký
Mléčný charakter	94	slabý						silný
Hloubka těla	97	mělké						hluboké
Mohutnost	107	slabá						silná
Sklon zadě	103	zdvížená						sražená
Šířka zadě	83	úzká						široká
Zauhlení pán. konč.	96	strmé						šavlovité
Paznehty	96	ploché						vysoké
Hleznové klouby	103	hrubé						suché
Post. pán. konč.	103	hákovité						paralerní
Chodivost	103	špatná						dobrá
Upnutí zad. vem.	107	nízko						vysoko
Závěsný vaz	93	slabý						silný
Rozmístění př. str.	82	ven						dovnitř
Rozmístění zad. str.	85	ven						dovnitř
Upnutí před. vem.	107	volné						pevné
Hloubka vemene	109	spuštěné						vysoké
Délka struků	91	krátké						dlouhé

BESTDAY		St. reg.: NXB-526	
* 29. 06. 2016	DE0359235304	Kap. k.: AA Bet. k.: A2A2	
BESTBOSS DE357196821	BOSS DE355203353	ELUISA DE355936955	
CANDY DE356963255 4 14592 4,54 663 3,61 527 4/4 14117 4,21 595 3,63 512 4/90-90-90-89/90	BALISTO US70625988	CANDEE VG-88 US62297934 4/4 10359 4,12 427 3,51 364 VG-88	

Vysoce pozitivní složky, dlouhověkost, exteriér

PH německý výpočet: **prosinec 2022** Dcer: **2300** Stád: **756** **RZG 139** 97%

kg mléka	% tuku	kg tuku	% bílkovin	kg bílkovin	RZEuro 1470 97%
1001	0,21	64	0,20	56	RZM 142 99%


Index zdraví (RZGesund) 111

Těl. kond. (BCS):	82	Chování při doj. (MVH):	101	Vitalita telat (RZKälberfit):	85
Som. buňky (RZS):	115	Zdraví vem. (RZEuterfit):	108	Průb. por. ot. (RZKd):	107 94 %
Index plod. (RZR):	96	Rep. poruch. (RZRepro):	101	Průb. por. dc. (RZKm):	85
Dlouhověk. (RZN):	115	Onem. konč. (RZKlauen):	99		
Dojitelnost (RZD):	78	Dermatitis digitalis:	78		
RZRobot:		Met. prob. (RZMetabol):	112		

Dc. ex.: **697**

RZE 118 98%

Znak	Hodnota	Extrem	76	88	100	112	124	Extrem
Mléčný typ	117							
Stavba těla	85							
Končetiny	108							
Vemeno	123							
Velikost těla	90	malý						velký
Mléčný charakter	113	slabý						silný
Hloubka těla	92	mělké						hluboké
Mohutnost	90	slabá						silná
Sklon zádě	96	zdvížená						sražená
Šířka zádě	84	úzká						široká
Zauhlení pán. konč.	118	strmé						šavlovité
Paznehty	91	ploché						vysoké
Hleznové klouby	124	hrubé						suché
Post. pán. konč.	93	hákovité						paralerní
Chodivost	108	špatná						dobrá
Upnutí zad. vem.	128	nízko						vysoko
Závěsný vaz	120	slabý						silný
Rozmístění př. str.	115	ven						dovnitř
Rozmístění zad. str.	112	ven						dovnitř
Upnutí před. vem.	110	volné						pevné
Hloubka vemene	112	spuštěné						vysoké
Délka struků	103	krátké						dlouhé

GYWER RDC		St. reg.: NXB-578	
* 24. 09. 2017	DE03603246663	Kap. k.: AA Bet. k.: A1A2	
GYMNAST CA0012264628	DOORSOPEN US3013129323	ASTRAY CA0011880900	
ALICIA MR DE0357733113 3 14144 4,21 405 3,19 370 5/4 11460 3,91 448 3,34 383 4/88-93-91-87/90	LOBACH DK02371402506	AIDA MR VG-86 DE0537948314 1 13210 3,26 428 3,14 412 1/86-87-86-85/86	

Výborné zdraví, špičkové mléko, zdravé vemeno, RPH vl. pl. 113

PH německý výpočet: **prosinec 2022** Dcer: **3117** Stád: **1127** **RZG 138** 97%


kg mléka	% tuku	kg tuku	% bílkovin	kg bílkovin	RZEuro 1588 97%
1750	-0,20	46	-0,03	57	RZM 138 99%

Index zdraví (RZGesund) 108

Těl. kond. (BCS):	108	Chování při doj. (MVH):	104	Vitalita telat (RZKälberfit):	106
Som. buňky (RZS):	122	Zdraví vem. (RZEuterfit):	103	Průb. por. ot. (RZKd):	121 99 %
Index plod. (RZR):	110	Rep. poruch. (RZRepro):	105	Průb. por. dc. (RZKm):	102
Dlouhověk. (RZN):	116	Onem. konč. (RZKlauen):	106		
Dojitelnost (RZD):	86	DD control (11-25 %):	112		
RZRobot:		Met. prob. (RZMetabol):	106		

Dc. ex.: **1482** **RZE 110** 99%

Znak	Hodnota	Extrem	76	88	100	112	124	Extrem
Mléčný typ	101							
Stavba těla	100							
Končetiny	108							
Vemeno	109							
Velikost těla	122	malý						velký
Mléčný charakter	96	slabý						silný
Hloubka těla	101	mělké						hluboké
Mohutnost	106	slabá						silná
Sklon zadě	102	zdvížená						sražená
Šířka zadě	93	úzká						široká
Zaúhlení pán. konč.	75	strmé						šavlovité
Paznehty	118	ploché						vysoké
Hleznové klouby	105	hrubé						suché
Post. pán. konč.	108	hákovité						paralerní
Chodivost	105	špatná						dobrá
Upnutí zad. vem.	112	nízko						vysoko
Závěsný vaz	113	slabý						silný
Rozmístění př. str.	114	ven						dovnitř
Rozmístění zad. str.	100	ven						dovnitř
Upnutí před. vem.	96	volné						pevné
Hloubka vemene	107	spuštěné						vysoké
Délka struků	103	krátké						dlouhé

JAMESON		St. reg.: NXB-463	
* 20. 06. 2016	NLD750760885	Kap. k.: AA Bet. k.: A2A2	
JETSET FR5632667935	DOORMAN CA107281711	HOUGANE FR5632667767	
NELIZE NL871459718	BALISTO US70625988	NELLEKE NL890157374	
1 9155 4,69 429 3,79 347	1 9924 4,45 442 3,70 367	VG-87	

Pěkná a zdravá vemena, dlouhověkost, vysoké složky, na jalovice

PH německý výpočet: **prosinec 2022** Dcer: **3537** Stád: **1296** **RZG 138** 99%

kg mléka	% tuku	kg tuku	% bílkovin	kg bílkovin	RZEuro 1512 98%
333	0,16	30	0,19	31	RZM 122 99%

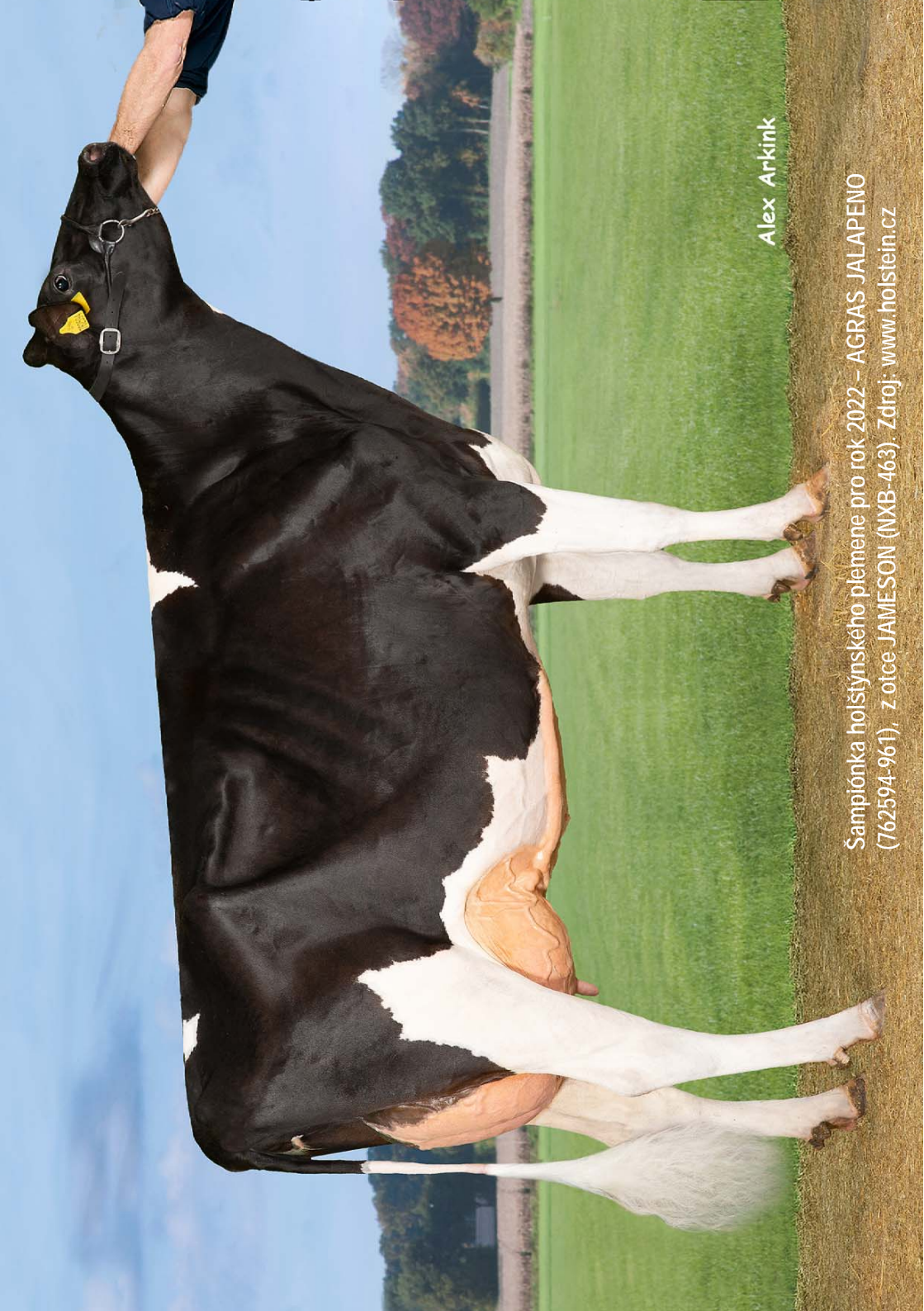
Index zdraví (RZGesund) 117

Těl. kond. (BCS):	103	Chování při doj. (MVH):	118	Vitalita telat (RZKälberfit):	107
Som. buňky (RZS):	118	Zdraví vem. (RZEuterfit):	112	Průb. por. ot. (RZKd):	112 98 %
Index plod. (RZR):	93	Rep. poruch. (RZRepro):	104	Průb. por. dc. (RZKm):	96
Dlouhověk. (RZN):	133	Onem. konč. (RZKlauen):	108		
Dojitelnost (RZD):	96	DD control (11-25 %):	112		
RZRobot:		Met. prob. (RZMetabol):	110		

Dc. ex.: **1240**


RZE 126 99%

Znak	Hodnota	Extrem	76	88	100	112	124	Extrem
Mléčný typ	89							
Stavba těla	106							
Končetiny	106							
Vemeno	133							
Velikost těla	94	malý						velký
Mléčný charakter	91	slabý						silný
Hloubka těla	97	mělké						hluboké
Mohutnost	101	slabá						silná
Sklon zádě	93	zdvížená						sražená
Šířka zádě	114	úzká						široká
Zaúhlení pán. konč.	81	strmé						šavlovité
Paznehty	121	ploché						vysoké
Hleznové klouby	100	hrubé						suché
Post. pán. konč.	96	hákovité						paralerní
Chodivost	106	špatná						dobrá
Upnutí zad. vem.	116	nízko						vysoko
Závěsný vaz	87	slabý						silný
Rozmístění př. str.	125	ven						dovnitř
Rozmístění zad. str.	104	ven						dovnitř
Upnutí před. vem.	141	volné						pevné
Hloubka vemene	133	spuštěné						vysoké
Délka struků	89	krátké						dlouhé



Alex Arkink

Šampionka holštýnského plemene pro rok 2022 – AGRAS JALAPENO
(762594-961), z otce JAMESON (NXB-463). Zdroj: www.holstein.cz

FALSTAFF		St. reg.: NBR-083	
* 30. 08. 2015	DE0358774672	Kap. k.: AA Bet. k.: A1A2	
FAMOUS DE0355937068	FANATIC DE0354812817	RR BARBIE DE0355080760	
QUINTINA DE0355651002	GOLD CHIP US140145553	HFP QUINTA DE0535361859	
2/1 12169 3,71 452 3,02 368 1/85-85-85-87/86	2 14084 4,00 563 3,07 433 2/87-88-88-87/88		

Špičková produkce, vysoký RZRobot, výborné končetiny

PH německý výpočet: **prosinec 2022** Dcer: **116** Stád: **54** **RZG 135** 92%

kg mléka **2285** % tuku **-0,40** kg tuku **42** % bílkovin **-0,17** kg bílkovin **58** **RZEuro 1271** 92%
RZM 138 93%


Index zdraví (RZGesund) 107

Těl. kond. (BCS):	83	Chování při doj. (MVH):	102	Vitalita telat (RZKälberfit):	98
Som. buňky (RZS):	102	Zdraví vem. (RZEuterfit):	106	Průb. por. ot. (RZKd):	101 78 %
Index plod. (RZR):	89	Rep. poruch. (RZRepro):	103	Průb. por. dc. (RZKm):	103
Dlouhověk. (RZN):	112	Onem. konč. (RZKlauen):	105		
Dojitelnost (RZD):	107	Dermatitis digitalis:	105		
RZRobot:	134	Met. prob. (RZMetabol):	98		

Dc. ex.: **75**

RZE 122 88%

Znak	Hodnota	Extrem	76	88	100	112	124	Extrem
Mléčný typ	118							
Stavba těla	100							
Končetiny	126							
Vemeno	108							
Velikost těla	110	malý						velký
Mléčný charakter	118	slabý						silný
Hloubka těla	97	mělké						hluboké
Mohutnost	93	slabá						silná
Sklon zádě	101	zdvížená						sražená
Šířka zádě	105	úzká						široká
Zaúhlení pán. konč.	94	strmé						šavlovité
Paznehty	102	ploché						vysoké
Hleznové klouby	120	hrubé						suché
Post. pán. konč.	113	hákovité						paralerní
Chodivost	118	špatná						dobrá
Upnutí zad. vem.	124	nízko						vysoko
Závěsný vaz	121	slabý						silný
Rozmístění př. str.	81	ven						dovnitř
Rozmístění zad. str.	77	ven						dovnitř
Upnutí před. vem.	96	volné						pevné
Hloubka vemene	102	spuštěné						vysoké
Délka struků	112	krátké						dlouhé

BEATSTICK		St. reg.: NXB-689	
* 23. 05. 2014	DE000356948488	Kap. k.: AB Bet. k.: A1A1	
BALISTO US70625988	BOOKEM US66636657	DE-SU 199 US69490353	
QUINTINA DE0355651002	GOLD CHIP US140145553	QUINTA 85 DE0535361859	
2/1 12169 3,71 451 3,02 368 1/85-85-85-87/86		2 14084 4,00 563 3,07 433 2/87-88-88-87/88	

TOP 1 RZRobot, špičková dlouhověkost a končetiny, lehké porody

PH německý výpočet: **prosinec 2022** Dcer: **17528** Stád: **3464** **RZG 128** 99%

kg mléka	% tuku	kg tuku	% bílkovin	kg bílkovin	RZEuro 1133 99%
246	0,06	16	0,04	13	RZM 110 99%


Index zdraví (RZGesund) 115

Těl. kond. (BCS):	93	Chování při doj. (MVH):	112	Vitalita telat (RZKälberfit):	111
Som. buňky (RZS):	117	Zdraví vem. (RZEuterfit):	109	Průb. por. ot. (RZKd):	112 99 %
Index plod. (RZR):	97	Rep. poruch. (RZRepro):	101	Průb. por. dc. (RZKm):	109
Dlouhověk. (RZN):	131	Onem. konč. (RZKlauen):	111		
Dojitelnost (RZD):	106	Dermatitis digitalis:	101		
RZRobot:	146	Met. prob. (RZMetabol):	111		

Dc. ex.: **4000**

RZE 122 99%

Znak	Hodnota	Extrem	76	88	100	112	124	Extrem
Mléčný typ	113							
Stavba těla	99							
Končetiny	123							
Vemeno	113							
Velikost těla	109	malý						velký
Mléčný charakter	111	slabý						silný
Hloubka těla	105	mělké						hluboké
Mohutnost	94	slabá						silná
Sklon zadě	97	zdvížená						sražená
Šířka zadě	92	úzká						široká
Zauhlení pán. konč.	100	strmé						šavlovité
Paznehty	108	ploché						vysoké
Hleznové klouby	111	hrubé						suché
Post. pán. konč.	113	hákovité						paralerní
Chodivost	118	špatná						dobrá
Upnutí zad. vem.	110	nízko						vysoko
Závěsný vaz	98	slabý						silný
Rozmístění př. str.	101	ven						dovnitř
Rozmístění zad. str.	76	ven						dovnitř
Upnutí před. vem.	112	volné						pevné
Hloubka vemene	113	spuštěné						vysoké
Délka struků	123	krátké						dlouhé

SPARK RED		St. reg.: RED-723	
* 21. 05. 2017	NL0883219744	Kap. k.: BB Bet. k.: A1A1	
SALVATORE US3129037884	SUPERSHOT NL0755898903	SOFIA CA0108502624	
RUWSAVANNA DE0538693436 2 12312 4,25 523 3,96 488 3/2 11878 4,09 486 3,90 463 1/85-86-83-84/84	DEBUTANT NL0762769560	SWAN CA0108250958 2 16455 3,73 613 3,19 525 VG-88	

Vynikající produkce, lehké porody, exteriér, index zdraví, RZR robot

PH německý výpočet: prosinec 2022				Dcer: 949	Stád: 507	RZG 142	96%
kg mléka	% tuku	kg tuku	% bílkovin	kg bílkovin	RZEuro 1430	96%	
2205	-0,53	30	-0,21	53	RZM 133	99%	


Index zdraví (RZGesund) 113

Těl. kond. (BCS):	86	Chování při doj. (MVH):	118	Vitalita telat (RZKälberfit):	99
Som. buňky (RZS):	123	Zdraví vem. (RZEuterfit):	107	Průb. por. ot. (RZKd):	116 97 %
Index plod. (RZR):	106	Rep. poruch. (RZRepro):	111	Průb. por. dc. (RZKm):	108
Dlouhověk. (RZN):	118	Onem. konč. (RZKlauen):	103		
Dojitelnost (RZD):	95	DD control (11-25 %):	109		
RZRrobot:	124	Met. prob. (RZMetabol):	106		

Dc. ex.: **505**

RZE 129 97%

Mléčný typ	118							
Stavba těla	97							
Končetiny	120							
Vemeno	124							
Znak	Hodnota	Extrem	76	88	100	112	124	Extrem
Velikost těla	122	malý						velký
Mléčný charakter	111	slabý						silný
Hloubka těla	89	mělké						hluboké
Mohutnost	85	slabá						silná
Sklon zadě	95	zdvížená						sražená
Šířka zadě	113	úzká						široká
Zauhlení pán. konč.	90	strmé						šavlovité
Paznehty	123	ploché						vysoké
Hleznové klouby	107	hrubé						suché
Post. pán. konč.	117	hákovité						paralerní
Chodivost	108	špatná						dobrá
Upnutí zad. vem.	125	nízko						vysoko
Závěsný vaz	100	slabý						silný
Rozmístění př. str.	112	ven						dovnitř
Rozmístění zad. str.	94	ven						dovnitř
Upnutí před. vem.	112	volné						pevné
Hloubka vemene	116	spuštěné						vysoké
Délka struků	102	krátké						dlouhé

SOLITO RED		St. reg.: RED-734	
* 24. 09. 2017	NL0872871665	Kap. k.: AB Bet. k.: A1A2	
SALVATORE 534HO00061	SUPERSHOT NL755898903 SOFIA RED CA108502624		
ALYSSA RED NL707440655 3 10868 4,58 498 3,63 395 3/3 10019 4,57 458 3,61 362 VG-87	ATWORK AVEA RED FR4934530862 3 10860 4,42 480 3,25 353 VG-87		

TOP exteriér, zvláště vemeno, vysoký index zdraví, dlouhověkost

PH německý výpočet: **prosinec 2022** Dcer: **147** Stád: **94** **RZG 141** 91%


kg mléka	% tuku	kg tuku	% bílkovin	kg bílkovin	RZEuro 1462 91%
478	0,14	33	-0,05	12	RZM 114 93%

Index zdraví (RZGesund) 120

Těl. kond. (BCS):	98 Chování při doj. (MVH):	112 Vitalita telat (RZKälberfit):	101
Som. buňky (RZS):	120 Zdraví vem. (RZEuterfit):	110 Průb. por. ot. (RZKd):	101 94 %
Index plod. (RZR):	111 Rep. poruch. (RZRepro):	108 Průb. por. dc. (RZKm):	91
Dlouhověk. (RZN):	136 Onem. konč. (RZKlaugen):		111
Dojitelnost (RZD):	100 Dermatitis digitalis:		104
RZRobot:	137 Met. prob. (RZMetabol):		109

Dc. ex.: **82** **RZE 135** 88%

Znak	Hodnota	Extrem	76	88	100	112	124	Extrem
Mléčný typ	108							
Stavba těla	100							
Končetiny	122							
Vemeno	131							
Velikost těla	107	<i>malý</i>						<i>velký</i>
Mléčný charakter	104	<i>slabý</i>						<i>silný</i>
Hloubka těla	101	<i>mělké</i>						<i>hluboké</i>
Mohutnost	100	<i>slabá</i>						<i>silná</i>
Sklon zádě	87	<i>zdvížená</i>						<i>sražená</i>
Šířka zádě	93	<i>úzká</i>						<i>široká</i>
Zaúhlení pán. konč.	97	<i>strmé</i>						<i>šavlovité</i>
Paznehty	105	<i>ploché</i>						<i>vysoké</i>
Hlezňové klouby	103	<i>hrubé</i>						<i>suché</i>
Post. pán. konč.	119	<i>hákovité</i>						<i>paralerní</i>
Chodivost	120	<i>špatná</i>						<i>dobrá</i>
Upnutí zad. vem.	127	<i>nízko</i>						<i>vysoko</i>
Závěsný vaz	94	<i>slabý</i>						<i>silný</i>
Rozmístění př. str.	107	<i>ven</i>						<i>dovnitř</i>
Rozmístění zad. str.	89	<i>ven</i>						<i>dovnitř</i>
Upnutí před. vem.	127	<i>volné</i>						<i>pevné</i>
Hloubka vemene	126	<i>spuštěné</i>						<i>vysoké</i>
Délka struků	115	<i>krátké</i>						<i>dlouhé</i>

ARINO RED		St. reg.: RED-765	
* 04. 03. 2015	DE0360385837	Kap. k.: AB Bet. k.: A1A1	
ARCHIVERED US70611189	LADD P US69405976	ADORA US69468810	
ARIELRED US72437737 3 14914 4,65 607 3,29 535 3/3 14137 4,59 649 3,52 498 EX-90	SYMPATICO CA11004723	APPLICIOUS US139005851 4/4 11232 4,89 549 3,60 404 EX-92	

Špičkové vemeno, vysoké % tuku, lehké porody

PH německý výpočet: prosinec 2022		Dcer: 4891	Stád: 1803	RZG 126 99%
kg mléka	% tuku	kg tuku	% bílkovin	kg bílkovin
1031	0,20	63	0,03	39
				RZEuro 897 99%
				RZM 134 99%

Index zdraví (RZGesund) 101

Těl. kond. (BCS):	80	Chování při doj. (MVH):	93	Vitalita telat (RZKälberfit):	98
Som. buňky (RZS):	103	Zdraví vem. (RZEuterfit):	101	Průb. por. ot. (RZKd):	120 98 %
Index plod. (RZR):	92	Rep. poruch. (RZRepro):	101	Průb. por. dc. (RZKm):	87
Dlouhověk. (RZN):	97	Onem. konč. (RZKlauen):	113		
Dojitelnost (RZD):	103	DD premium (1-10 %):	114		
RZRobot:		Met. prob. (RZMetabol):	90		

Dc. ex.: **1675**

RZE 125 99%

Mléčný typ	125							
Stavba těla	107							
Končetiny	102							
Vemeno	125							
Znak	Hodnota	Extrem	76	88	100	112	124	Extrem
Velikost těla	117	malý						velký
Mléčný charakter	122	slabý						silný
Hloubka těla	105	mělké						hluboké
Mohutnost	97	slabá						silná
Sklon zádě	89	zdvížená						sražená
Šířka zádě	113	úzká						široká
Zaúhlení pán. konč.	102	strmé						šavlovité
Paznehty	112	ploché						vysoké
Hleznové klouby	90	hrubé						suché
Post. pán. konč.	98	hákovité						paralerní
Chodivost	104	špatná						dobrá
Upnutí zad. vem.	125	nízko						vysoko
Závěsný vaz	100	slabý						silný
Rozmístění př. str.	123	ven						dovnitř
Rozmístění zad. str.	118	ven						dovnitř
Upnutí před. vem.	117	volné						pevné
Hloubka vemene	119	spuštěné						vysoké
Délka struků	111	krátké						dlouhé

CUMULUS

St. reg.:

US 3224809684

* 26.01.2021 Kap.k. . **BB** Bet. k. **A2A2**

CONWAY
US3148929379

LIONEL 5891

2 14152 5,20 741 3,40 485
VG-85

RENEGADE

US3142352961

COTTON

US3134692004

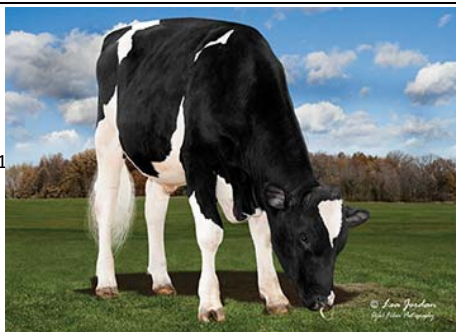
LIONEL

US3142490309

MEDLEY 4365

US3146056156

2 14188 5,10 724 3,90 553



Vysoké TPI , mléko s pozitivními složkami, znaky fitness

Plemenné hodnoty US výpočet - prosinec 2022

Dcer

Stád

NM 1146 TPI 3063

79%

lb / kg mléka

1734 / 787

% tuku

0,19

lb / kg tuku

124 / 56

% bílkovin

0,06

lb/kg bílkovin

73 / 33

Snadnost telení (ot./dc.)

2,0 / 2,2

Dlouhověkost

4,6

Somatické buňky

2,82

Přežitelnost telat (ot./dc.)

6,8 / 5,9

Přežitelnost

2,4

Plodnost dcer

-1,1

Extrém

Spol. ex.

79%

Dc. ex.

Stád. ex.

Extrém

PTAT

0,90

Vemeno

0,63

Končetiny

0,50

Stavba těla

-0,48

Mléčný stavba

0,79

slabá

výrazný

Rámec

0,55

malý

velký

Síla

0,09

malá

velká

Hloubka těla

0,39

mělké

hluboké

Mléčný charakter

1,79

nevýraz.

výrazný

Sklon zádě

-0,05

zdvížená

sražený

Šířka zádě

0,83

úzká

široká

P. z. kon. - z boku

1,15

strmé

šavlovité

P. z. kon. - zezadu

0,79

sevřený

otevřený

Paznehty

-0,04

ploché

strmé

Skóre končetin

0,60

nízké

výborné

Up. před. vem.

0,54

volné

pevné

Zad. vem. výš.

1,20

nízké

vysoké

Zad. vem. šíř.

1,81

úzké

široké

Závěsný vaz

-0,11

slabý

výrazný

Hloubka vemen.

0,02

hluboké

mělké

Rozm. př. str.

-0,22

od sebe

k sobě

Rozm. zad. str.

-0,53

od sebe

k sobě

Délka str.

0,32

krátké

dlouhé

Německý výpočet

RZG

RZM

159

RZE

97

RZN

119

kg mléka

1356

%T

0,5

kgT

112

%B

0,18

kgB

67

ALTAALANZO

St. reg.: NBR-078

US3215425521

* 24.05.2020

Kap.k. . AB

Bet. k. A2A2

ALTAZAZLE

U00S3200824445

ANNALISE

US003200824603

MARIUS

CA0012609177

ZENITH

US003142181265

GUINNESS

CA0012718981

ANTIDOTE

US003142181310

2 14188 5,10 724 3,90 553



Vysoké TPI, mléko s pozitivními složkami, znaky fitness, exteriér

Plemenné hodnoty US výpočet - prosinec 2022

Dcer

Stád

NM 982

TPI 3006

80%

lb / kg mléka

1324 / 601

% tuku

0,22

lb / kg tuku

114 / 52

% bílkovin

0,08

lb/kg bílkovin

66 / 30

Snadnost telení (ot./dc.)

1,9 / 2,3

Dlouhověkost

3,9

Somatické buňky

2,99

Přežitelnost telat (ot./dc.)

6,4 / 5,4

Přežitelnost

3,0

Plodnost dcer

-0,3

Extrém

Spol. ex. 78%

Dc. ex.

Stád. ex.

Extrém

PTAT

1,51

Vemeno

1,21

Končetiny

0,41

Stavba těla

-0,39

Mléčný stavba

0,88

slabá

výrazný

Rámec

1,57

malý

velký

Síla

0,06

malá

velká

Hloubka těla

0,48

mělké

hluboké

Mléčný charakter

2,04

nevýraz.

výrazný

Sklon zádě

-0,19

zdvížená

sražený

Šířka zádě

0,76

úzká

široká

P. z. kon. - z boku

-1,10

strmé

šavlovité

P. z. kon. - zezadu

0,35

sevřený

otevřený

Paznehty

0,96

ploché

strmé

Skóre končetin

0,84

nízké

výborné

Up. před. vem.

1,56

volné

pevné

Zad. vem. výš.

1,75

nízké

vysoké

Zad. vem. šíř.

1,91

úzké

široké

Závěsný vaz

0,44

slabý

výrazný

Hloubka vemen.

1,51

hluboké

mělké

Rozm. př. str.

0,49

od sebe

k sobě

Rozm. zad. str.

0,23

od sebe

k sobě

Délka str.

-0,56

krátké

dlouhé

Německý výpočet

RZG 154

RZM 152

RZE 119

RZN 112

kg mléka 645

%T 0,75

kgT 106

%B 0,31

kgB 55

TORRINGTON

St. reg.:

US03219743230

* 17.08.2021

Kap.k. . AB

Bet. k. A2A2

TRIBUTE

US03149934634

LEGACY

US03142332722

RESOLVE189

US03142038527

FAYTH

US03205768910

BIGGELO

US03147223513

1/1 10387 4,91 510 3,74 388

GP-83

FERRARI

US03133736037

2 16588 4,52 750 3,42 568



Mléko s pozitivními složkami, znaky fitness, výborné vemeno

Plemenné hodnoty US výpočet - prosinec 2022

Dcer

Stád

NM 1002 TPI 2993

79%

lb / kg mléka

1512 / 686

% tuku

0,15

lb / kg tuku

103 / 47

% bílkovin

0,05

lb/kg bílkovin

61 / 28

Snadnost telení (ot./dc.)

2,3 / 2,3

Dlouhověkost

5,2

Somatické buňky

2,78

Přežitelnost telat (ot./dc.)

6,0 / 4,5

Přežitelnost

1,9

Plodnost dcer

-1,2

Extrém

Spol. ex. 78%

Dc. ex.

Stád. ex.

Extrém

PTAT

1,35

Vemeno

1,63

Končetiny

0,41

Stavba těla

-0,54

Mléčný stavba

0,26

slabá

Rámec

0,07

malý

Síla

-0,13

malá

Hloubka těla

0,08

mělké

Mléčný charakter

1,27

nevýraz.

Sklon zádě

0,20

zdvižená

Šířka zádě

0,73

úzká

P. z. kon. - z boku

-0,54

strmé

P. z. kon. - zezadu

0,19

sevířený

Paznehty

0,33

ploché

Skóre končetin

0,47

nízké

Up. před. vem.

2,01

volné

Zad. vem. výš.

2,11

nízké

Zad. vem. šíř.

2,06

úzké

Závěsný vaz

0,64

slabý

Hloubka vemen.

0,85

hluboké

Rozm. př. str.

0,47

od sebe

Rozm. zad. str.

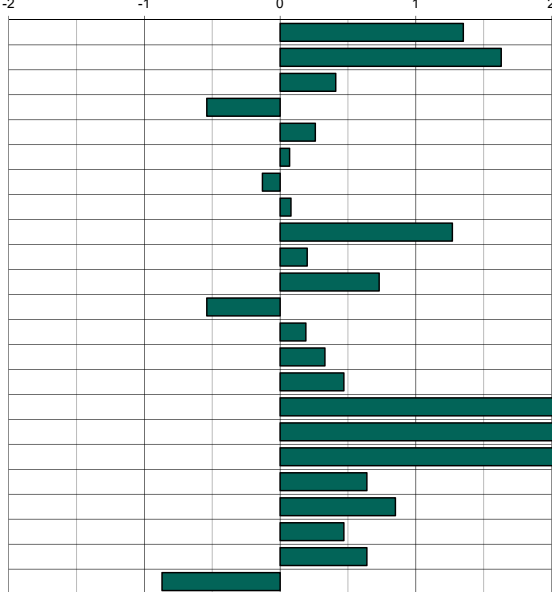
0,64

od sebe

Délka str.

-0,87

krátké



Německý výpočet

RZG 149

RZM 149

RZE 107

RZN 117

kg mléka 1458

%T 0,28

kgT 91

%B 0,05

kgB 56

TIGERMAN

St. reg.: NXB-842

US 3214541108

* 01.11.2020

Kap.k. . AB

Bet. k. A2A2

TAOS

US3151003682

GABRIELLE

US3201497289

RENEGADE

US3142352961

JEDI 22480

US3131993224

ROME 14192

US314559586

GATE

US3143104896

288 11213 4,56 511 3,32 372



Vysoké TPI, mléko a složky, výborný exteriér, SIH 137,3

Plemenné hodnoty US výpočet - prosinec 2022

Dcer

Stád

NM 931 TPI 2936

80%

lb / kg mléka

1325 / 602

% tuku

0,15

lb / kg tuku

94 / 43

% bílkovin

0,05

lb/kg bílkovin

55 / 25

Snadnost telení (ot./dc.)

2,4 / 2,2

Dlouhověkost

6,1

Somatické buňky

2,73

Přežitelnost telat (ot./dc.)

6,2 / 4,5

Přežitelnost

1,4

Plodnost dcer

1,3

Extrém

Spol. ex. **78%**

Dc. ex.

Stád. ex.

Extrém

PTAT **1,20**

Vemeno **0,73**

Končetiny **0,60**

Stavba těla **1,28**

Mléčný stavba **0,55** *slabá*

Rámec **1,69** *malý*

Síla **1,21** *malá*

Hloubka těla **0,85** *mělké*

Mléčný charakter **0,37** *nevýraz.*

Sklon zádě **0,79** *zdvižená*

Šířka zádě **0,72** *úzká*

P. z. kon. - z boku **-0,87** *strmé*

P. z. kon. - zezadu **1,27** *sevřený*

Paznehty **1,21** *ploché*

Skóre končetin **0,81** *nízké*

Up. před. vem. **1,12** *volné*

Zad. vem. výš. **1,23** *nízké*

Zad. vem. šíř. **1,34** *úzké*

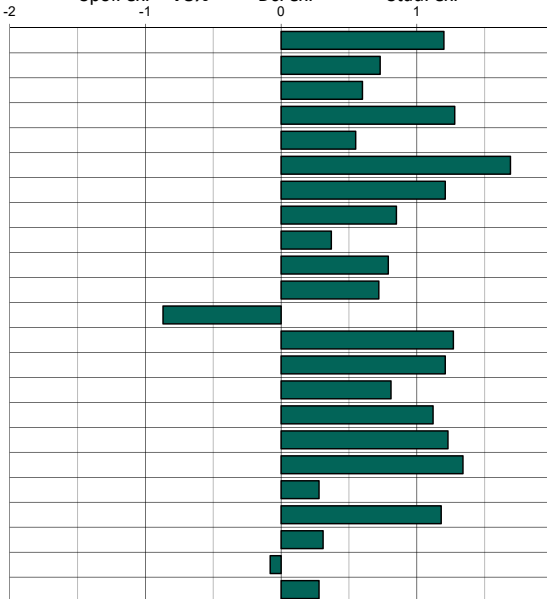
Závěsný vaz **0,28** *slabý*

Hloubka vemen. **1,18** *hluboké*

Rozm. př. str. **0,31** *od sebe*

Rozm. zad. str. **-0,08** *od sebe*

Délka str. **0,28** *krátké*



Německý výpočet

RZG 155

RZM 143

RZE 128

RZN 122

kg mléka
1135

%T
0,32

kgT
81

%B
0,08

kgB
48

BEACHBOY

St. reg.: NXB-766

DE0955256129

* 20.12.2019 Kap.k. AB Bet. k. A1A2

BALI

US3141559476

DENISE

DE0953362854

1 11154 4,32 482 3,51 392

1/83-82-81-85/83

LEGENDARY

US3125066459

MONTROSS

US72852953

MEDLEY

US3128557570

DELICIA 171

DE0666730701

O2.II 13582 3,78 513 3,25 441



TOP mléko, dlouhověkost, exteriér a zdraví, RPH vl. pl. 110

Plemenné hodnoty US výpočet - prosinec 2022

Dcer

Stád

NM 728 TPI 2761

78%

lb / kg mléka

1272 / 577

% tuku

0,04

lb / kg tuku

62 / 28

% bílkovin

0,04

lb/kg bílkovin

50 / 23

Snadnost telení (ot./dc.)

2,0 / 2,2

Dlouhověkost

5,1

Somatické buňky

2,85

Přežitelnost telat (ot./dc.)

6,0 / 5,2

Přežitelnost

1,3

Plodnost dcer

0,3

Extrém

Spol. ex. **78%**

Dc. ex.

Stád. ex.

Extrém

PTAT

1,08

Vemeno

1,13

Končetiny

0,89

Stavba těla

1,00

Mléčný stavba

0,10

slabá

Rámec

0,27

malý

Síla

1,05

malá

Hloubka těla

0,37

mělké

Mléčný charakter

-0,09

nevýraz.

Sklon zádě

-1,35

zdvižená

Šířka zádě

0,66

úzká

P. z. kon. - z boku

-0,11

strmé

P. z. kon. - zezadu

0,91

sevřený

Paznehty

1,05

ploché

Skóre končetin

0,86

nízké

Up. před. vem.

1,93

volné

Zad. vem. výš.

1,06

nízké

Zad. vem. šíř.

1,83

úzké

Závěsný vaz

0,13

slabý

Hloubka vemen.

0,67

hluboké

Rozm. př. str.

0,33

od sebe

Rozm. zad. str.

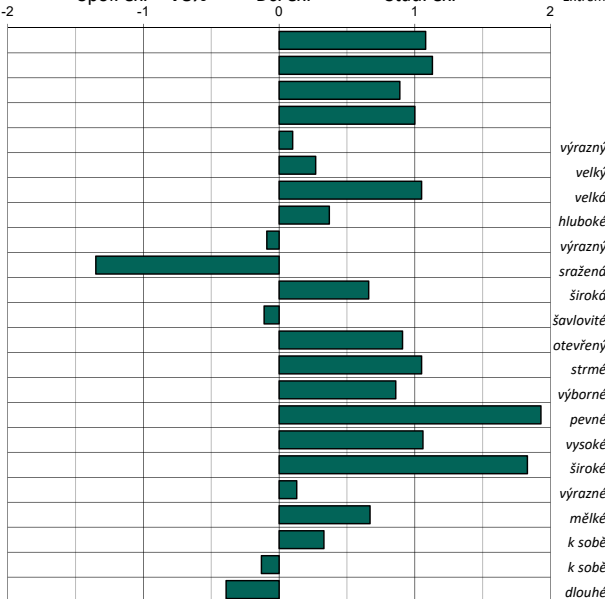
-0,13

od sebe

Délka str.

-0,39

krátké



Německý výpočet

RZG 154

RZM 141

RZE 120

RZN 124

kg mléka 1574

%T 0,05

kgT 68

%B -0,02

kgB 52

KINGMASTER

St. reg.:

DE0540983744

* 24.09.2019

Kap.k. . **BB** Bet. k. **A1A2**

KING DOC

US0313241775

KINGBOY

US0072044077

DADDY

US03012506777

BRYLIN

DE0539782032

CRUSH

CA0012042760

1/1 10831 4,15 450 3,58 388

1/85-85-86-87/86

BRYLAN

US0074327163

02.II 12983 3,27 425 3,04 395



Výstavní typ, zvláště vemeno, dlouhověkost

Plemenné hodnoty US výpočet - prosinec 2022

Dcer

Stád

NM 354 TPI 2562

81%

lb / kg mléka

617 / 280

% tuku

-0,01

lb / kg tuku

22 / 10

% bílkovin

-0,01

lb/kg bílkovin

17 / 8

Snadnost telení (ot./dc.)

2,0 / 2,4

Dlouhověkost

3,8

Somatické buňky

2,85

Přežitelnost telat (ot./dc.)

6,5 / 6,5

Přežitelnost

-0,4

Plodnost dcer

0,6

Extrém

Spol. ex. **78%**

Dc. ex.

Stád. ex.

Extrém

PTAT

3,08

Vemeno

2,93

Končetiny

2,25

Stavba těla

0,54

Mléčný stavba

1,33

slabá

výrazný

Rámec

1,53

malý

velký

Síla

0,92

malá

velká

Hloubka těla

1,15

mělké

hluboké

Mléčný charakter

1,66

nevýraz.

výrazný

Sklon zádě

-1,03

zdvižená

sražená

Šířka zádě

1,24

úzká

široká

P. z. kon. - z boku

0,21

strmé

šavlovité

P. z. kon. - zezadu

2,34

sevřený

otevřený

Paznehty

2,44

ploché

strmé

Skóre končetin

2,42

nízké

výborné

Up. před. vem.

3,91

volné

pevné

Zad. vem. výš.

3,83

nízké

vysoké

Zad. vem. šíř.

3,26

úzké

široké

Závěsný vaz

1,81

slabý

výrazný

Hloubka vemen.

2,40

hluboké

mělké

Rozm. př. str.

1,53

od sebe

k sobě

Rozm. zad. str.

1,64

od sebe

k sobě

Délka str.

0,34

krátké

dlouhé

Německý výpočet

RZG 123

RZM 103

RZE 138

RZN 115


kg mléka
325

%T
-0,04

kgT
9

%B
-0,1

kgB
1

CAPITOL		St. reg.: NXB-903	
* 12. 08. 2021	DE0362769977	Kap. k.: AB Bet. k.: A2A2	
CARENZO DK03372308934	VH CROWN DK04240505077		
LINA DE0361941610	MERRYGUY US3138483358		
100 4806 3,95 190 3,31 159 1/83-86-84-83/84	MAR LIECKE DE0361081319 2 13285 4,47 594 3,85 512 2/87-88-86-86/87		

TOP býk, vysoký tuk, dlouhověkost, lehké porody


PH německý výpočet: prosinec 2022		Dcer:	Stád:	RZG 164 80%
kg mléka	% tuku	kg tuku	% bílkovin	kg bílkovin
1913	0,13	92	-0,04	62
				RZEuro 2817 82%
				RZM 152 73%

Index zdraví (RZGesund) 121

Těl. kond. (BCS):	92	Chování při doj. (MVH):	109	Vitalita telat (RZKälberfit):	109
Som. buňky (RZS):	119	Zdraví vem. (RZEuterfit):	109	Průb. por. ot. (RZKd):	107 61 %
Index plod. (RZR):	112	Rep. poruch. (RZRepro):	114	Průb. por. dc. (RZKm):	122
Dlouhověk. (RZN):	127	Onem. konč. (RZKlauen):	112		
Dojitelnost (RZD):	100	DD premium (1-10 %):	114		
RZRobot:		Met. prob. (RZMetabol):	106		

Dc. ex.: **RZE 123** 70%

Znak	Hodnota	Extrém	76	88	100	112	124	Extrém
Mléčný typ	110							
Stavba těla	108							
Končetiny	116							
Vemeno	112							
Velikost těla	109	<i>malý</i>						<i>velký</i>
Mléčný charakter	111	<i>slabý</i>						<i>silný</i>
Hloubka těla	100	<i>mělké</i>						<i>hluboké</i>
Mohutnost	101	<i>slabá</i>						<i>silná</i>
Sklon zádě	103	<i>zdvížená</i>						<i>sražená</i>
Šířka zádě	114	<i>úzká</i>						<i>široká</i>
Zaúhlení pán. konč.	91	<i>strmé</i>						<i>šavlovité</i>
Paznehty	103	<i>ploché</i>						<i>vysoké</i>
Hleznové klouby	107	<i>hrubé</i>						<i>suché</i>
Post. pán. konč.	112	<i>hákovité</i>						<i>paralerní</i>
Chodivost	112	<i>špatná</i>						<i>dobrá</i>
Upnutí zad. vem.	121	<i>nízko</i>						<i>vysoko</i>
Závěsný vaz	110	<i>slabý</i>						<i>silný</i>
Rozmístění př. str.	95	<i>ven</i>						<i>dovnitř</i>
Rozmístění zad. str.	111	<i>ven</i>						<i>dovnitř</i>
Upnutí před. vem.	106	<i>volné</i>						<i>pevné</i>
Hloubka vemene	106	<i>spuštěné</i>						<i>vysoké</i>
Délka struků	95	<i>krátké</i>						<i>dlouhé</i>

SEGA P RDC		St. reg.: NXB-909	
* 14. 08. 2021	DE0363222741	Kap. k.: AB Bet. k.: A2A2	
STAR P RDC DE0770618336	SOLITAIR P NL576852597		
	WG STERN DE0770618221		
ESTELLA DE0362637920	RANGER US3139405979		
	KNO ESTRAYO DE0360904360		
	2 12945 3,36 435 3,54 458		

Z rodiny KNO Shottle Espania EX-91 rodiny, otec býků, mléko


PH německý výpočet: prosinec 2022		Dcer:	Stád:	RZG 161 80%
kg mléka	% tuku	kg tuku	% bílkovin	kg bílkovin
1728	0,00	69	0,10	71
				RZEuro 2637 82%
				RZM 151 73%

Index zdraví (RZGesund) 124

Těl. kond. (BCS):	89	Chování při doj. (MVH):	98	Vitalita telat (RZKälberfit):	111
Som. buňky (RZS):	125	Zdraví vem. (RZEuterfit):	117	Průb. por. ot. (RZKd):	107 60 %
Index plod. (RZR):	109	Rep. poruch. (RZRepro):	110	Průb. por. dc. (RZKm):	108
Dlouhověk. (RZN):	126	Onem. konč. (RZKlauen):	111		
Dojitelnost (RZD):	93	Dermatitis digitalis:	107		
RZRobot:		Met. prob. (RZMetabol):	104		

Dc. ex.: **RZE 119** 70%

Mléčný typ	109							
Stavba těla	104							
Končetiny	107							
Vemeno	116							
Znak	Hodnota	Extrem	76	88	100	112	124	Extrem
Velikost těla	116	malý						velký
Mléčný charakter	111	slabý						silný
Hloubka těla	100	mělké						hluboké
Mohutnost	100	slabá						silná
Sklon zádě	111	zdvížená						sražená
Šířka zádě	111	úzká						široká
Zaúhlení pán. konč.	90	strmé						šavlovité
Paznehty	104	ploché						vysoké
Hleznové klouby	98	hrubé						suché
Post. pán. konč.	107	hákovité						paralerní
Chodivost	107	špatná						dobrá
Upnutí zad. vem.	120	nízko						vysoko
Závěsný vaz	101	slabý						silný
Rozmístění př. str.	102	ven						dovnitř
Rozmístění zad. str.	101	ven						dovnitř
Upnutí před. vem.	113	volné						pevné
Hloubka vemene	112	spuštěné						vysoké
Délka struků	90	krátké						dlouhé

ADWIN		St. reg.: NXB-841	
* 09. 03. 2021	DE0363384422	Kap. k.: BB Bet. k.: A2A2	
ADAWAY US3146638498	RIO US3137916633	HELIX 1775 US3138043093	
BESS US3208410550	LEGACY US3142332722	BERNITA US3138333157 1 10405 4,04 420 3,35 349 VG-87	

Špičkové zdraví a vemeno, lehké porody, kasein BB a A2A2

PH německý výpočet: prosinec 2022				Dcer:	Stád:	RZG 161 80%
kg mléka	% tuku	kg tuku	% bílkovin	kg bílkovin	RZEuro 2499 82%	
1587	-0,05	57	-0,05	48	RZM 137 73%	

Index zdraví (RZGesund) 131

Těl. kond. (BCS):	97 Chování při doj. (MVH):	98 Vitalita telat (RZKälberfit):	92
Som. buňky (RZS):	118 Zdraví vem. (RZEuterfit):	115 Průb. por. ot. (RZKd):	111 59 %
Index plod. (RZR):	118 Rep. poruch. (RZRepro):	114 Průb. por. dc. (RZKm):	117
Dlouhověk. (RZN):	130 Onem. konč. (RZKlauen):		112
Dojitelnost (RZD):	91 DD control (11-25 %):		111
RZRobot:	Met. prob. (RZMetabol):		117

Dc. ex.: **RZE 125** 69%

Mléčný typ	105							
Stavba těla	97							
Končetiny	115							
Vemeno	122							
Znak	Hodnota	Extrém	76	88	100	112	124	Extrém
Velikost těla	107	malý						velký
Mléčný charakter	105	slabý						silný
Hloubka těla	100	mělké						hluboké
Mohutnost	98	slabá						silná
Sklon zadě	89	zdvížená						sražená
Šířka zadě	93	úzká						široká
Zaúhlení pán. konč.	92	strmé						šavlovité
Paznehty	106	ploché						vysoké
Hleznové klouby	106	hrubé						suché
Post. pán. konč.	111	hákovité						paralerní
Chodivost	112	špatná						dobrá
Upnutí zad. vem.	123	nízko						vysoko
Závěsný vaz	118	slabý						silný
Rozmístění př. str.	114	ven						dovnitř
Rozmístění zad. str.	115	ven						dovnitř
Upnutí před. vem.	114	volné						pevné
Hloubka vemene	113	spuštěné						vysoké
Délka struků	103	krátké						douhé

SCOTT PP		St. reg.:	
* 21. 07. 2021	DE0541715382	Kap. k.: AB Bet. k.: A1A2	
STAR P RDC DE0770618336	SOLITAIR P NL0576852597	STERN DE0770618221	
AMERIKA DE0540415465	MATCH P DK02371403055	ANGELA NL0581751951 1 9425 4,27 402 3,62 341 GP-81	
2/1 8930 5,04 450.07 3,81 340.23 2/85-87-88-88/88			

Homozygotně bezrohý, výborný fitness a exteriér, RZRobot


PH německý výpočet: prosinec 2022		Dcer:	Stád:	RZG 160 80%
kg mléka	% tuku	kg tuku	% bílkovin	kg bílkovin
949	0,44	86	0,17	51
				RZEuro 2515 83%
				RZM 145 73%

Index zdraví (RZGesund) 126

Těl. kond. (BCS):	97	Chování při doj. (MVH):	96	Vitalita telat (RZKälberfit):	109
Som. buňky (RZS):	121	Zdraví vem. (RZEuterfit):	113	Průb. por. ot. (RZKd):	104 60 %
Index plod. (RZR):	114	Rep. poruch. (RZRepro):	109	Průb. por. dc. (RZKm):	110
Dlouhověk. (RZN):	123	Onem. konč. (RZKlauen):	110		
Dojitelnost (RZD):	95	DD control (11-25 %):	109		
RZRobot:	131	Met. prob. (RZMetabol):	115		

Dc. ex.: **RZE 124** 70%

Znak	Hodnota	Extrem	76	88	100	112	124	Extrem
Mléčný typ	103							
Stavba těla	91							
Končetiny	115							
Vemeno	124							
Velikost těla	101	<i>malý</i>						<i>velký</i>
Mléčný charakter	102	<i>slabý</i>						<i>silný</i>
Hloubka těla	89	<i>mělké</i>						<i>hluboké</i>
Mohutnost	92	<i>slabá</i>						<i>silná</i>
Sklon zadě	99	<i>zdvížená</i>						<i>sražená</i>
Šířka zadě	91	<i>úzká</i>						<i>široká</i>
Zauhlení pán. konč.	84	<i>strmé</i>						<i>šavlovité</i>
Paznehty	108	<i>ploché</i>						<i>vysoké</i>
Hlezonové klouby	111	<i>hrubé</i>						<i>suché</i>
Post. pán. konč.	110	<i>hákovité</i>						<i>paralerní</i>
Chodivost	109	<i>špatná</i>						<i>dobrá</i>
Upnutí zad. vem.	126	<i>nízko</i>						<i>vysoko</i>
Závěsný vaz	97	<i>slabý</i>						<i>silný</i>
Rozmístění př. str.	90	<i>ven</i>						<i>dovnitř</i>
Rozmístění zad. str.	80	<i>ven</i>						<i>dovnitř</i>
Upnutí před. vem.	122	<i>volné</i>						<i>pevné</i>
Hloubka vemene	124	<i>spuštěné</i>						<i>vysoké</i>
Délka struků	106	<i>krátké</i>						<i>dlouhé</i>

PUSCHKIN		St. reg.:	
* 31. 03. 2021	DE1604240486	Kap. k.: BB Bet. k.: A2A2	
GGA PALMER DE0360992523	PADAWAN CA0012529310	JOY DE0359556148	
IT S SUNNY DE1604020426	KENSINGTON DK03345101982	ITS ME DE1603595351 2 15172 4,04 613 3,16 480 2/89-86-86-85/86	
1/1 9679 5,21 504.28 3,69 357.16 1/84-83-84-83/83			

Špičkové mléko, výborný fitness, lehké porody, kassein BB a A2A2


PH německý výpočet: prosinec 2022				Dcer:	Stád:	RZG 154 80%
kg mléka	% tuku	kg tuku	% bílkovin	kg bílkovin	RZEuro 2316 83%	
2129	-0,03	82	0,00	74	RZM 155 73%	

Index zdraví (RZGesund) 112

Těl. kond. (BCS):	73	Chování při doj. (MVH):	101	Vitalita telat (RZKälberfit):	102
Som. buňky (RZS):	105	Zdraví vem. (RZEuterfit):	103	Průb. por. ot. (RZKd):	107 60 %
Index plod. (RZR):	102	Rep. poruch. (RZRepro):	108	Průb. por. dc. (RZKm):	114
Dlouhověk. (RZN):	114	Onem. konč. (RZKlauen):	102		
Dojitelnost (RZD):	97	Dermatitis digitalis:	99		
RZRobot:		Met. prob. (RZMetabol):	111		

Doc. ex.: **RZE 124** 70%

Znak	Hodnota	Extrem	76	88	100	112	124	Extrem
Mléčný typ	123							
Stavba těla	105							
Končetiny	110							
Vemeno	116							
Velikost těla	110	malý						velký
Mléčný charakter	126	slabý						silný
Hloubka těla	103	mělké						hluboké
Mohutnost	92	slabá						silná
Sklon zádě	101	zdvížená						sražená
Šířka zádě	110	úzká						široká
Zauhlení pán. konč.	100	strmé						šavlovité
Paznehty	104	ploché						vysoké
Hleznové klouby	101	hrubé						suché
Post. pán. konč.	109	hákovité						paralerní
Chodivost	108	špatná						dobrá
Upnutí zad. vem.	121	nízko						vysoko
Závěsný vaz	123	slabý						silný
Rozmístění př. str.	105	ven						dovnitř
Rozmístění zad. str.	121	ven						dovnitř
Upnutí před. vem.	107	volné						pevné
Hloubka vemene	106	spuštěné						vysoké
Délka struků	116	krátké						dlouhé

GIGALINER		St. reg.: NXB-736	
* 10. 12. 2019	DE000123860591	Kap. k.: AA Bet. k.: A2A2	
GIGABYTE DE0122835602	GYMANST CA12264628 SH JOSIE DE0121960301		
JACKPOT DE0122835844	CAMERON CA12434610 SH JOSTE DE0122386712 1 11320 4,12 466 3,75 425 1/84-87-85-86/86		
1 13588 3,61 490 3,49 474 1/86-85-85-87/86			

Top RZG a RZEuro, vysoká produkce, dlouhověkost, SIH 136,9

PH německý výpočet: prosinec 2022		Dcer:	Stád:	RZG 153 82%
kg mléka	% tuku	kg tuku	% bílkovin	kg bílkovin
1640	0,02	68	0,01	57
				RZEuro 2230 84%
				RZM 144 75%

Index zdraví (RZGesund) 118

Těl. kond. (BCS):	86	Chování při doj. (MVH):	100	Vitalita telat (RZKälberfit):	114
Som. buňky (RZS):	122	Zdraví vem. (RZEuterfit):	112	Průb. por. ot. (RZKd):	106 90 %
Index plod. (RZR):	111	Rep. poruch. (RZRepro):	108	Průb. por. dc. (RZKm):	113
Dlouhověk. (RZN):	120	Onem. konč. (RZKlaue):	101		
Dojitelnost (RZD):	93	Dermatitis digitalis:	97		
RZRobot:		Met. prob. (RZMetabol):	111		

Dc. ex.: **RZE 122** 73%

Znak	Hodnota	Extrém	76	88	100	112	124	Extrém
Mléčný typ	113							
Stavba těla	104							
Končetiny	114							
Vemeno	114							
Velikost těla	111	<i>malý</i>						<i>velký</i>
Mléčný charakter	114	<i>slabý</i>						<i>silný</i>
Hloubka těla	101	<i>mělké</i>						<i>hluboké</i>
Mohutnost	96	<i>slabá</i>						<i>silná</i>
Sklon zadě	98	<i>zdvížená</i>						<i>sražená</i>
Šířka zadě	104	<i>úzká</i>						<i>široká</i>
Zauhlení pán. konč.	101	<i>strmé</i>						<i>šavlovité</i>
Paznehty	100	<i>ploché</i>						<i>vysoké</i>
Hlezňové klouby	105	<i>hrubé</i>						<i>suché</i>
Post. pán. konč.	113	<i>hákovité</i>						<i>paralerní</i>
Chodivost	112	<i>špatná</i>						<i>dobrá</i>
Upnutí zad. vem.	130	<i>nízko</i>						<i>vysoko</i>
Závěsný vaz	116	<i>slabý</i>						<i>silný</i>
Rozmístění př. str.	92	<i>ven</i>						<i>dovnitř</i>
Rozmístění zad. str.	111	<i>ven</i>						<i>dovnitř</i>
Upnutí před. vem.	101	<i>volné</i>						<i>pevné</i>
Hloubka vemene	101	<i>spuštěné</i>						<i>vysoké</i>
Délka struků	105	<i>krátké</i>						<i>douhé</i>

CAMUS		St. reg.: NXB-803	
* 15. 06. 2020	DE0817478162	Kap. k.: AB Bet. k.: A2A2	
VH CROWN DK 04240505077	DG CHARLEY DE 05 389 20253		
BRITTA DE 08 16903408 2 10790 4,06 438 3,64 393 2/2 10173 4,08 415 3,66 372 1/87-86-85-86/86	SEMINO DE 15 013 87474 BRIDGET DE 08 162 81144 4 10898 3,67 400 3,37 367 4/85-85-81-84/83		

Komplexní, z úspěšné rodiny Regancrest-PR Barbie EX-92


PH německý výpočet: prosinec 2022	Dcer:	Stád:	RZG 153	82%	
kg mléka	% tuku	kg tuku	% bílkovin	kg bílkovin	
1008	0,27	70	0,07	42	
				RZEuro 2181	84%
				RZM 137	75%

Index zdraví (RZGesund) 120

Těl. kond. (BCS):	91 Chování při doj. (MVH):	104 Vitalita telat (RZKälberfit):	104
Som. buňky (RZS):	125 Zdraví vem. (RZEuterfit):	110 Průb. por. ot. (RZKd):	96 70 %
Index plod. (RZR):	109 Rep. poruch. (RZRepro):	111 Průb. por. dc. (RZKm):	116
Dlouhověk. (RZN):	128 Onem. konč. (RZKlauen):	106	
Dojitelnost (RZD):	111 Dermatitis digitalis:	97	
RZRobot:	125 Met. prob. (RZMetabol):	111	

Dc. ex.: **RZE 126** 73%

Mléčný typ	109							
Stavba těla	95							
Končetiny	117							
Vemeno	122							
Znak	Hodnota	Extrem	76	88	100	112	124	Extrem
Velikost těla	104	malý						velký
Mléčný charakter	109	slabý						silný
Hloubka těla	95	mělké						hluboké
Mohutnost	96	slabá						silná
Sklon zadě	90	zdvížená						sražená
Šířka zadě	98	úzká						široká
Zaúhlení pán. konč.	97	strmé						šavlovité
Paznehty	105	ploché						vysoké
Hleznové klouby	110	hrubé						suché
Post. pán. konč.	111	hákovité						paralerní
Chodivost	112	špatná						dobrá
Upnutí zad. vem.	120	nízko						vysoko
Závěsný vaz	100	slabý						silný
Rozmístění př. str.	111	ven						dovnitř
Rozmístění zad. str.	104	ven						dovnitř
Upnutí před. vem.	117	volné						pevné
Hloubka vemene	119	spuštěné						vysoké
Délka struků	101	krátké						dlouhé

MELVILLE		St. reg.: NXB-770	
* 13. 01. 2020	DE0362476436	Kap. k.: BB Bet. k.: A2A2	
MERRYGUY US3.138.483.358	DG CHARLEY DE0538920253	MERRYPOP US3126126103	
CARIBIC DE0360385311	MALINUS DK02371402918	CLEAR DE0359234765 3/3 10308 4,42 456 3,70 381 4/87-89-84-86/86	

Produkce, složky, zdraví a exteriér, kappa BB a A2A2, RPH vl. pl. 111


PH německý výpočet: prosinec 2022	Dcer:	Stád:	RZG 149	82%	
kg mléka	% tuku	kg tuku	% bílkovin	kg bílkovin	
1307	0,08	62	0,07	53	
				RZEuro 1954	84%
				RZM 140	75%

Index zdraví (RZGesund) 118

Těl. kond. (BCS):	87	Chování při doj. (MVH):	98	Vitalita telat (RZKälberfit):	112
Som. buňky (RZS):	104	Zdraví vem. (RZEuterfit):	109	Průb. por. ot. (RZKd):	110 84 %
Index plod. (RZR):	107	Rep. poruch. (RZRepro):	109	Průb. por. dc. (RZKm):	114
Dlouhověk. (RZN):	114	Onem. konč. (RZKlauen):	108		
Dojitelnost (RZD):	113	DD premium (1-10 %):	113		
RZRobot:	122	Met. prob. (RZMetabol):	107		

Dc. ex.: **RZE 125** 73%

Znak	Hodnota	Extrem	76	88	100	112	124	Extrem
Mléčný typ	113							
Stavba těla	98							
Končetiny	121							
Vemeno	115							
Velikost těla	113	malý						velký
Mléčný charakter	113	slabý						silný
Hloubka těla	99	mělké						hluboké
Mohutnost	95	slabá						silná
Sklon zadě	92	zdvížená						sražená
Šířka zadě	101	úzká						široká
Zaúhlení pán. konč.	101	strmé						šavlovité
Paznehty	102	ploché						vysoké
Hleznové klouby	111	hrubé						suché
Post. pán. konč.	116	hákovité						paralerní
Chodivost	116	špatná						dobrá
Upnutí zad. vem.	112	nízko						vysoko
Závěsný vaz	116	slabý						silný
Rozmístění př. str.	103	ven						dovnitř
Rozmístění zad. str.	98	ven						dovnitř
Upnutí před. vem.	109	volné						pevné
Hloubka vemene	109	spuštěné						vysoké
Délka struků	103	krátké						douhé

CANETTI		St. reg.: NXB-690	
* 07. 03. 2019	DE0361239976	Kap. k.: AA Bet. k.: A2A2	
CASINO NL865720444	DG CHARLEY DE0538920253	MADIBET NL763907109	
CITY DE0360409233 2 13577 4,29 583 3,45 468 2/2 11567 4,39 508 3,52 407 2/85-86-84-87/86	KERRIGAN US74414205	CORALINE US143220628 3/3 14686 4,07 597 3,27 480 GP-84	

Produkčně silný vemenář s TOP znaky zdraví a exteriérem


PH německý výpočet: prosinec 2022	Dcer:	Stád:	RZG 148 83%
kg mléka	% tuku	kg tuku	% bílkovin
1749	0,04	74	-0,09
		kg bílkovin	RZEuro 1953 85%
			RZM 142 76%

Index zdraví (RZGesund) 110

Těl. kond. (BCS):	85 Chování při doj. (MVH):	107 Vitalita telat (RZKälberfit):	106
Som. buňky (RZS):	115 Zdraví vem. (RZEuterfit):	108 Průb. por. ot. (RZKd):	106 81 %
Index plod. (RZR):	101 Rep. poruch. (RZRepro):	104 Průb. por. dc. (RZKm):	111
Dlouhověk. (RZN):	119 Onem. konč. (RZKlaufen):	102	
Dojitelnost (RZD):	106 Dermatitis digitalis:	101	
RZRobot:	117 Met. prob. (RZMetabol):	103	

Dc. ex.: **RZE 131** 74%

Znak	Hodnota	Extrem	76	88	100	112	124	Extrem
Mléčný typ	117							
Stavba těla	104							
Končetiny	106							
Vemeno	131							
Velikost těla	123	malý						velký
Mléčný charakter	116	slabý						silný
Hloubka těla	103	mělké						hluboké
Mohutnost	95	slabá						silná
Sklon zadě	103	zdvížená						sražená
Šířka zadě	110	úzká						široká
Zaúhlení pán. konč.	98	strmé						šavlovité
Paznehty	110	ploché						vysoké
Hleznové klouby	99	hrubé						suché
Post. pán. konč.	100	hákovité						paralerní
Chodivost	105	špatná						dobrá
Upnutí zad. vem.	122	nízko						vysoko
Závěsný vaz	98	slabý						silný
Rozmístění př. str.	112	ven						dovnitř
Rozmístění zad. str.	100	ven						dovnitř
Upnutí před. vem.	129	volné						pevné
Hloubka vemene	128	spuštěné						vysoké
Délka struků	96	krátké						dlouhé

BENWICK		St. reg.: NXB-663	
* 13. 08. 2018	DE000954382841	Kap. k.: AB Bet. k.: A1A2	
BENZ	FRANCHISE		
US3136807406	US3014365400		
	MONT 8433		
	US3124584958		
DELICIA	SUPERSHOT		
DE0666730701	NL755898903		
2 14462 3,60 521 3,19 461	DE-SU 2618		
4/3 13639 3,81 519 3,24 442	US7184103		
3/83-87-83-85/85	5/4 12408 4,30 533 3,26 405		
	VG-85		

Výborné vemeno a porody, dlouhověkost, RPH vl. pl. 114


PH německý výpočet: prosinec 2022				Dcer:	Stád:	RZG 140 84%
kg mléka	% tuku	kg tuku	% bílkovin	kg bílkovin	RZEuro 1656 86%	
1282	-0,01	50	0,03	47	RZM 135 77%	

Index zdraví (RZGesund) 117

Těl. kond. (BCS):	84 Chování při doj. (MVH):	111 Vitalita telat (RZKälberfit):	96
Som. buňky (RZS):	110 Zdraví vem. (RZEuterfit):	109 Průb. por. ot. (RZKd):	107 94 %
Index plod. (RZR):	105 Rep. poruch. (RZRepro):	108 Průb. por. dc. (RZKm):	112
Dlouhověk. (RZN):	112 Onem. konč. (RZKlauen):	108	
Dojitelnost (RZD):	104 DD premium (1-10 %):	113	
RZRobot:	Met. prob. (RZMetabol):	107	

Dc. ex.: **RZE 118** 76%

Znak	Hodnota	Extrem	76	88	100	112	124	Extrem
Mléčný typ	117							
Stavba těla	103							
Končetiny	103							
Vemeno	115							
Velikost těla	120	<i>malý</i>						<i>velký</i>
Mléčný charakter	117	<i>slabý</i>						<i>silný</i>
Hloubka těla	99	<i>mělké</i>						<i>hluboké</i>
Mohutnost	98	<i>slabá</i>						<i>silná</i>
Sklon zádě	97	<i>zdvížená</i>						<i>sražená</i>
Šířka zádě	112	<i>úzká</i>						<i>široká</i>
Zaúhlení pán. konč.	94	<i>strmé</i>						<i>šavlovité</i>
Paznehty	103	<i>ploché</i>						<i>vysoké</i>
Hleznové klouby	101	<i>hrubé</i>						<i>suché</i>
Post. pán. konč.	96	<i>hákovité</i>						<i>paralerní</i>
Chodivost	103	<i>špatná</i>						<i>dobrá</i>
Upnutí zad. vem.	111	<i>nízko</i>						<i>vysoko</i>
Závěsný vaz	112	<i>slabý</i>						<i>silný</i>
Rozmístění př. str.	106	<i>ven</i>						<i>dovnitř</i>
Rozmístění zad. str.	114	<i>ven</i>						<i>dovnitř</i>
Upnutí před. vem.	113	<i>volné</i>						<i>pevné</i>
Hloubka vemene	113	<i>spuštěné</i>						<i>vysoké</i>
Délka struků	95	<i>krátké</i>						<i>dlouhé</i>

KINGDOM		St. reg.: NXB-720	
* 04. 04. 2019	DE0358665687	Kap. k.: AB Bet. k.: A1A2	
KING DOC US3132417775	KINGBOY US72044077	DADDY US3012506777	
BRILLANTE DE0666976461 1 12873 3,85 496 3,56 458 2 12215 4,02 491 3,69 451 1/84-86-83-85/85	DETOUR US73143748	BACCARA DE0666601167 2 12925 3,88 502 3,36 434 1/87-86-86-87/87	

Vysoká produkce, špičkový exteriér, dojitelnost, SIH 134,3


PH německý výpočet: prosinec 2022		Dcer:	Stád:	RZG 137 83%
kg mléka	% tuku	kg tuku	% bílkovin	kg bílkovin
994	0,17	58	0,02	37
				RZEuro 1376 85%
				RZM 132 76%

Index zdraví (RZGesund) 104

Těl. kond. (BCS):	85 Chování při doj. (MVH):	99 Vitalita telat (RZKälberfit):	107
Som. buňky (RZS):	101 Zdraví vem. (RZEuterfit):	100 Průb. por. ot. (RZKd):	104 87 %
Index plod. (RZR):	99 Rep. poruch. (RZRepro):	101 Průb. por. dc. (RZKm):	110
Dlouhověk. (RZN):	109 Onem. konč. (RZKlauen):	103	
Dojitelnost (RZD):	113 Dermatitis digitalis:	103	
RZRobot:	Met. prob. (RZMetabol):	105	

Dc. ex.: **RZE 139** 73%

Mléčný typ	121							
Stavba těla	117							
Končetiny	118							
Vemeno	125							
Znak	Hodnota	Extrem	76	88	100	112	124	Extrem
Velikost těla	131	malý						velký
Mléčný charakter	120	slabý						silný
Hloubka těla	119	mělké						hluboké
Mohutnost	107	slabá						silná
Sklon zádě	108	zdvížená						sražená
Šířka zádě	127	úzká						široká
Zauhlení pán. konč.	87	strmé						šavlovité
Paznehty	111	ploché						vysoké
Hlezňové klouby	106	hrubé						suché
Post. pán. konč.	112	hákovité						paralerní
Chodivost	114	špatná						dobrá
Upnutí zad. vem.	129	nízko						vysoko
Závěsný vaz	102	slabý						silný
Rozmístění př. str.	111	ven						dovnitř
Rozmístění zad. str.	93	ven						dovnitř
Upnutí před. vem.	121	volné						pevné
Hloubka vemene	120	spuštěné						vysoké
Délka struků	86	krátké						douhé

SIO PP RDC		St. reg.: NXB-756	
* 29. 10. 2019	DE0123664577	Kap. k.: BB Bet. k.: A1A1	
SOLITAIR P NL576852597	SALVATORE US3129037884	LOT 371 NL941050403	
LAILA DE0123241311 1 11045 4,11 454 3,57 394 2/1 11045 4,11 454 3,57 394 2/87-87-84-86/86	BORN P RDC DE0539063836	COL LARISSA DE0539386316 4/3 12537 3,65 458 3,41 427 2/87-87-87-85/86	

100 % bezrohých potomků, fantastická produkce, RZRobot


PH německý výpočet: prosinec 2022		Dcer:	Stád:	RZG 136 82%
kg mléka	% tuku	kg tuku	% bílkovin	kg bílkovin
1341	0,05	59	-0,03	42
				RZEuro 1482 85%
				RZM 134 76%

Index zdraví (RZGesund) 109

Těl. kond. (BCS):	81 Chování při doj. (MVH):	98 Vitalita telat (RZKälberfit):	104
Som. buňky (RZS):	115 Zdraví vem. (RZEuterfit):	104 Průb. por. ot. (RZKd):	106 95 %
Index plod. (RZR):	98 Rep. poruch. (RZRepro):	107 Průb. por. dc. (RZKm):	101
Dlouhověk. (RZN):	111 Onem. konč. (RZKlaue):		101
Dojitelnost (RZD):	100 Dermatitis digitalis:		95
RZRobot:	114 Met. prob. (RZMetabol):		106

Dc. ex.: **RZE 122** 73%

Znak	Hodnota	Extrém	76	88	100	112	124	Extrém
Mléčný typ	119							
Stavba těla	104							
Končetiny	109							
Vemeno	116							
Velikost těla	118	<i>malý</i>						<i>velký</i>
Mléčný charakter	119	<i>slabý</i>						<i>silný</i>
Hloubka těla	102	<i>mělké</i>						<i>hluboké</i>
Mohutnost	93	<i>slabá</i>						<i>silná</i>
Sklon zadě	108	<i>zdvížená</i>						<i>sražená</i>
Šířka zadě	112	<i>úzká</i>						<i>široká</i>
Zaúhlení pán. konč.	100	<i>strmé</i>						<i>šavlovité</i>
Paznehty	102	<i>ploché</i>						<i>vysoké</i>
Hlezňové klouby	98	<i>hrubé</i>						<i>suché</i>
Post. pán. konč.	110	<i>hákovité</i>						<i>paralerní</i>
Chodivost	108	<i>špatná</i>						<i>dobrá</i>
Upnutí zad. vem.	116	<i>nízko</i>						<i>vysoko</i>
Závěsný vaz	94	<i>slabý</i>						<i>silný</i>
Rozmístění př. str.	94	<i>ven</i>						<i>dovnitř</i>
Rozmístění zad. str.	95	<i>ven</i>						<i>dovnitř</i>
Upnutí před. vem.	116	<i>volné</i>						<i>pevné</i>
Hloubka vemene	117	<i>spuštěné</i>						<i>vysoké</i>
Délka struků	95	<i>krátké</i>						<i>douhé</i>

MARS RED P		St. reg.: RED-795	
* 25. 07. 2019	DE01269545653	Kap. k.: AB Bet. k.: A2A2	
MARSDEN P DK02371403056	MISSION P DE0770248602	SALGON DE0666696217	
SAL-ARIELL DE0360589314 2 14571 4,07 593 3,19 465 2/2 12870 4,19 539 3,35 431 2/90-87-86-89/88	SALVATORE US3129037884	ATTRACTION US3125945307	

Výborná produkce a složky, vemeno, dlouhé struky

PH německý výpočet: prosinec 2022		Dcer:	Stád:	RZG 147 83%
kg mléka	% tuku	kg tuku	% bílkovin	kg bílkovin
1434	0,17	77	0,02	52
				RZEuro 1951 84%
				RZM 144 76%


Index zdraví (RZGesund) 109

Těl. kond. (BCS):	82 Chování při doj. (MVH):	94 Vitalita telat (RZKälberfit):	108
Som. buňky (RZS):	123 Zdraví vem. (RZEuterfit):	104 Průb. por. ot. (RZKd):	95 80 %
Index plod. (RZR):	105 Rep. poruch. (RZRepro):	99 Průb. por. dc. (RZKm):	110
Dlouhověk. (RZN):	116 Onem. konč. (RZKlauen):		111
Dojitelnost (RZD):	85 DD premium (1-10 %):		115
RZRobot:	Met. prob. (RZMetabol):		103

Dc. ex.:

RZE 127 74%

Mléčný typ	118							
Stavba těla	102							
Končetiny	110							
Vemeno	123							
Znak	Hodnota	Extrem	76	88	100	112	124	Extrem
Velikost těla	117	<i>malý</i>						<i>velký</i>
Mléčný charakter	117	<i>slabý</i>						<i>silný</i>
Hloubka těla	99	<i>mělké</i>						<i>hluboké</i>
Mohutnost	95	<i>slabá</i>						<i>silná</i>
Sklon zádě	107	<i>zdvížená</i>						<i>sražená</i>
Šířka zádě	105	<i>úzká</i>						<i>široká</i>
Zaúhlení pán. konč.	103	<i>strmé</i>						<i>šavlovité</i>
Paznehty	94	<i>ploché</i>						<i>vysoké</i>
Hleznové klouby	114	<i>hrubé</i>						<i>suché</i>
Post. pán. konč.	104	<i>hákovité</i>						<i>paralerní</i>
Chodivost	107	<i>špatná</i>						<i>dobrá</i>
Upnutí zad. vem.	126	<i>nízko</i>						<i>vysoko</i>
Závěsný vaz	112	<i>slabý</i>						<i>silný</i>
Rozmístění př. str.	94	<i>ven</i>						<i>dovnitř</i>
Rozmístění zad. str.	99	<i>ven</i>						<i>dovnitř</i>
Upnutí před. vem.	113	<i>volné</i>						<i>pevné</i>
Hloubka vemene	115	<i>spuštěné</i>						<i>vysoké</i>
Délka struků	116	<i>krátké</i>						<i>dlouhé</i>

SIX RED PP		St. reg.: RED-801	
* 12. 11. 2019	DE1406196119	Kap. k.: BB Bet. k.: A1A2	
SOLITAIR P NL576852597	SALVATORE US3129037884	LOT 371 NL941050403	
SINA DE0123241311 2 14932 4,39 655 3,21 480 2/2 13932 4,22 588 3,34 465 2/88-87-87-88/88	BORN P RDC DE0539063836	COL LARISSA DE0539386316 5/4 16032 3,54 567 3,24 520 3/83-81-86-82/83	

Vysoký RZEuro, tuk, index zdraví, velmi snadné porody, RZRobot


PH německý výpočet: prosinec 2022		Dcer:	Stád:	RZG 145 82%
kg mléka	% tuku	kg tuku	% bílkovin	kg bílkovin
1061	0,32	77	0,02	39
				RZEuro 2023 84%
				RZM 137 75%

Index zdraví (RZGesund) 120

Těl. kond. (BCS):	94 Chování při doj. (MVH):	98 Vitalita telat (RZKälberfit):	105
Som. buňky (RZS):	115 Zdraví vem. (RZEuterfit):	112 Průb. por. ot. (RZKd):	118 95 %
Index plod. (RZR):	101 Rep. poruch. (RZRepro):	109 Průb. por. dc. (RZKm):	113
Dlouhověk. (RZN):	117 Onem. konč. (RZKlauen):	110	
Dojitelnost (RZD):	113 DD control (11-25 %):	110	
RZRobot:	117 Met. prob. (RZMetabol):	108	

Dc. ex.: **RZE 116** 74%

Znak	Hodnota	Extrem	76	88	100	112	124	Extrem
Mléčný typ	109							
Stavba těla	111							
Končetiny	101							
Vemeno	112							
Velikost těla	107	<i>malý</i>						<i>velký</i>
Mléčný charakter	108	<i>slabý</i>						<i>silný</i>
Hloubka těla	110	<i>mělké</i>						<i>hluboké</i>
Mohutnost	106	<i>slabá</i>						<i>silná</i>
Sklon zadě	92	<i>zdvížená</i>						<i>sražená</i>
Šířka zadě	113	<i>úzká</i>						<i>široká</i>
Zaúhlení pán. konč.	101	<i>strmé</i>						<i>šavlovité</i>
Paznehty	103	<i>ploché</i>						<i>vysoké</i>
Hlezňové klouby	96	<i>hrubé</i>						<i>suché</i>
Post. pán. konč.	101	<i>hákovité</i>						<i>paralerní</i>
Chodivost	101	<i>špatná</i>						<i>dobrá</i>
Upnutí zad. vem.	105	<i>nízko</i>						<i>vysoko</i>
Závěsný vaz	94	<i>slabý</i>						<i>silný</i>
Rozmístění př. str.	100	<i>ven</i>						<i>dovnitř</i>
Rozmístění zad. str.	96	<i>ven</i>						<i>dovnitř</i>
Upnutí před. vem.	116	<i>volné</i>						<i>pevné</i>
Hloubka vemene	112	<i>spuštěné</i>						<i>vysoké</i>
Délka struků	99	<i>krátké</i>						<i>dlouhé</i>

GRANDO RED		St. reg.: RED-780	
* 11. 05. 2019	NL 765039581	Kap. k.: AB Bet. k.: A2A2	
GYWER RDC DE0360324663	GYMNAST CA0012264628	ALICIA MR DE0357733113	
NASTASIA DE0360171781	MISSION P RDC DE0770248602	NACHTIGALL DE0357904162	
2/1 8319 4,50 374 3,83 319 1/86-86-84-84/85	5/4 11046 3,71 410 3,58 395 1/86-85-84-85/85		

TOP mléko, lehké porody, index zdraví, SIH 137,7


PH německý výpočet: prosinec 2022				Dcer:	Stád:	RZG 144 83%
kg mléka	% tuku	kg tuku	% bílkovin	kg bílkovin	RZEuro 1874 85%	
1716	-0,09	60	0,04	64	RZM 145 76%	

Index zdraví (RZGesund) 113

Těl. kond. (BCS):	81 Chování při doj. (MVH):	93 Vitalita telat (RZKälberfit):	94
Som. buňky (RZS):	124 Zdraví vem. (RZEuterfit):	104 Průb. por. ot. (RZKd):	115 82 %
Index plod. (RZR):	98 Rep. poruch. (RZRepro):	103 Průb. por. dc. (RZKm):	104
Dlouhověk. (RZN):	113 Onem. konč. (RZKlauen):	108	
Dojitelnost (RZD):	95 DD control (11-25 %):	109	
RZRobot:	Met. prob. (RZMetabol):	109	

Doc. ex.: **RZE 117** 73%

Znak	Hodnota	Extrem	76	88	100	112	124	Extrem
Mléčný typ	120							
Stavba těla	97							
Končetiny	112							
Vemeno	110							
Velikost těla	116	<i>malý</i>						<i>velký</i>
Mléčný charakter	119	<i>slabý</i>						<i>silný</i>
Hloubka těla	103	<i>mělké</i>						<i>hluboké</i>
Mohutnost	92	<i>slabá</i>						<i>silná</i>
Sklon zadě	87	<i>zdvižená</i>						<i>sražená</i>
Šířka zadě	90	<i>úzká</i>						<i>široká</i>
Zaúhlení pán. konč.	97	<i>strmé</i>						<i>šavlovité</i>
Paznehty	100	<i>ploché</i>						<i>vysoké</i>
Hlezňové klouby	114	<i>hrubé</i>						<i>suché</i>
Post. pán. konč.	104	<i>hákovité</i>						<i>paralerní</i>
Chodivost	106	<i>špatná</i>						<i>dobrá</i>
Upnutí zad. vem.	114	<i>nízko</i>						<i>vysoko</i>
Závěsný vaz	111	<i>slabý</i>						<i>silný</i>
Rozmístění př. str.	103	<i>ven</i>						<i>dovnitř</i>
Rozmístění zad. str.	107	<i>ven</i>						<i>dovnitř</i>
Upnutí před. vem.	105	<i>volné</i>						<i>pevné</i>
Hloubka vemene	103	<i>spuštěné</i>						<i>vysoké</i>
Délka struků	95	<i>krátké</i>						<i>dlouhé</i>

MARCELLO		St. reg.: RED-774	
* 05. 02. 2019	DK03372308563	Kap. k.: AB Bet. k.: A2A2	
MANANA RED FR4929379683	SUNFISH RF US3012643773	IPAD FR4929379215	
DANA DK3372307165	NUGGET RDC UK388380300287	DELLIA DK03372306331	
1 12982 5,34 693 3,98 517 VG-88	1 14107 4,71 664 3,69 521 VG-89		

Vysoká produkce a % tuku, zdravá vemena a končetiny


PH německý výpočet: prosinec 2022		Dcer:	Stád:	RZG 140 82%
kg mléka	% tuku	kg tuku	% bílkovin	kg bílkovin
1402	0,21	79	-0,01	48
				RZEuro 1761 84%
				RZM 142 75%

Index zdraví (RZGesund) 110

Těl. kond. (BCS):	70	Chování při doj. (MVH):	103	Vitalita telat (RZKälberfit):	97
Som. buňky (RZS):	114	Zdraví vem. (RZEuterfit):	106	Průb. por. ot. (RZKd):	99 71 %
Index plod. (RZR):	103	Rep. poruch. (RZRepro):	105	Průb. por. dc. (RZKm):	102
Dlouhověk. (RZN):	111	Onem. konč. (RZKlauen):	108		
Dojitelnost (RZD):	90	DD premium (1-10 %):	115		
RZRobot:		Met. prob. (RZMetabol):	99		

Dc. ex.: **RZE 118** 73%

Znak	Hodnota	Extrém	76	88	100	112	124	Extrém
Mléčný typ	127							
Stavba těla	96							
Končetiny	111							
Vemeno	110							
Velikost těla	109	malý						velký
Mléčný charakter	127	slabý						silný
Hloubka těla	102	mělké						hluboké
Mohutnost	82	slabá						silná
Sklon zádě	96	zdvížená						sražená
Šířka zádě	100	úzká						široká
Zaúhlení pán. konč.	97	strmé						šavlovité
Paznehty	103	ploché						vysoké
Hlezňové klouby	110	hrubé						suché
Post. pán. konč.	102	hákovité						paralerní
Chodivost	107	špatná						dobrá
Upnutí zad. vem.	117	nízko						vysoko
Závěsný vaz	107	slabý						silný
Rozmístění př. str.	120	ven						dovnitř
Rozmístění zad. str.	113	ven						dovnitř
Upnutí před. vem.	104	volné						pevné
Hloubka vemene	97	spuštěné						vysoké
Délka struků	104	krátké						douhé

PANCHO		St. reg.: RED-757	
* 22. 04. 2018	DE0360385837	Kap. k.: AB Bet. k.: A2A2	
PACE RED US3135087146	PAT-RED US3012178104	ADERYN2454 US3013473891	
CUBA NL738249836 3 15142 3,81 577 3,55 537 3/3 13258 3,94 523 3,71 492 4/82-90-82-83/84	APOLL P NL762042012	DALINA 4109 DE0357134109 1/83-86-84-83/84	

Vysoká produkce a % tuku, pěkné vemeno, TOP zdraví

PH německý výpočet: prosinec 2022		Dcer:	Stád:	RZG 139 83%
kg mléka	% tuku	kg tuku	% bílkovin	kg bílkovin
984	0,13	54	-0,01	33
				RZEuro 1620 85%
				RZM 129 76%

Index zdraví (RZGesund) 117

Těl. kond. (BCS):	99	Chování při doj. (MVH):	105	Vitalita telat (RZKälberfit):	107
Som. buňky (RZS):	125	Zdraví vem. (RZEuterfit):	110	Průb. por. ot. (RZKd):	103 82 %
Index plod. (RZR):	103	Rep. poruch. (RZRepro):	111	Průb. por. dc. (RZKm):	111
Dlouhověk. (RZN):	116	Onem. konč. (RZKlaugen):	111		
Dojitelnost (RZD):	91	Dermatitis digitalis:	106		
RZRobot:		Met. prob. (RZMetabol):	103		

Dc. ex.: **RZE 120** 74%

Znak	Hodnota	Extrém	76	88	100	112	124	Extrém
Mléčný typ	106							
Stavba těla	109							
Končetiny	106							
Vemeno	116							
Velikost těla	116	malý						velký
Mléčný charakter	106	slabý						silný
Hloubka těla	111	mělké						hluboké
Mohutnost	105	slabá						silná
Sklon zádě	102	zdvížená						sražená
Šířka zádě	107	úzká						široká
Zaúhlení pán. konč.	94	strmé						šavlovité
Paznehty	102	ploché						vysoké
Hlezňové klouby	106	hrubé						suché
Post. pán. konč.	100	hákovité						paralerní
Chodivost	104	špatná						dobrá
Upnutí zad. vem.	120	nízko						vysoko
Závěsný vaz	106	slabý						silný
Rozmístění př. str.	114	ven						dovnitř
Rozmístění zad. str.	112	ven						dovnitř
Upnutí před. vem.	111	volné						pevné
Hloubka vemene	106	spuštěné						vysoké
Délka struků	97	krátké						douhé

CHAGALL

DE 08 17630330

* 29.06.2020

St. reg.: TMB-091

CANYON

DE 08 16637282

BJALLA

DE 08 16623783

2/1 7729 3,82 295 3,40 263

1/84-83-84-84

CADURA

DE 08 16074070

LIESE

DE 08 15943923

SEASIDEBLOOM

US 68.144.448

BRITT

DE 08 15115927

5/5 8967 3,68 330 3,33 299



Wolfhard Schulte

Vysoká produkce, dlouhověké, pěkné vemeno, sexovaný

Plemenné hodnoty DEA výpočet - prosinec 2022	Dcer	Stád	GZW 142		76 %
kg mléka	% tuku	kg tuku	% bílkovin	kg bílkovin	MW 128 84 %
1342	-0.18	40	-0.11	39	
Netto přírůstek 106	Jatečná výtěžnost 99	Jatečné třídy 102	FW 106	68 %	
	özw 133	80 %	FIT 113	77 %	
Dlouhověkost 118	EGW - zdr. vem. 100	Somat. buň. 97			
Perzistence 120	FRW - plodn. dc. 105	Plodn. býka -7 %			
Dojitelnost 112	Průb. por. ot. 104	92 %	Průb. por. mat. 105		
	VIW - vitalita 93				

Sp. ex. 77 %	Dc. ex.	76	88	100	112	124	Extrém
Rámec	100						
Zád'	100						
Končetiny	107						
Vemeno	118						
Celkový exteriér	111						
Osválení	89	slabé					silné
Výška v kříži	104	malá					velké
Šířka hrudníku	94	úzký					široký
Hloubka těla	102	mělké					hluboké
Hřbetní linie	89	prohnutá					zvýšená
Délka zádě	101	krátká					dlouhá
Šířka zádě	81	úzká					široká
Sklon zádě	104	zdvižená					skloněná
Pozic. kyč. kl.	111	vzadu					vpředu
Post. konč. z boku	90	strmý					šavlovitý
Charak. hlezn.	99	hrubé					suchý
Spěnka	107	měkká					strmá
Paznehty	102	nízké					vyšoké
Dél. př. vem.	117	krátké					dlouhé
Šíř. zad. vem.	118	úzké					široké
Upn. zad. vem.	116	nízké					vyšoké
Záv. vaz	99	slabý					výrazný
Hloub. vem.	103	hluboké					mělké
Před. upn. vem.	103	volné					pevné
Balance vemene	109	stupňovitá					skloněná
Délka struků	95	krátké					dlouhé
Tloušťka struků	115	tenké					silné
Rozm. před. struků	103	na vn. okraji					u pod. brázdý
Rozm. zad. struků	100	na vn. okraji					u pod. brázdý
Postavení struků	101	do stran					do středu
Čistota vemene	105	s pastruky					bez pastruků

SAXXON P

US 003133234518

* 27.02.2016

St. reg.: JTP-085

Saxon P

US 003013871358

Brazil 930 VG-87

US 003013097976

3/3 7525 5,20 391 3,80 286

2 8680 5,20 372 3,80 330

Axis

US 000067072875

Venerable

US 000067142620

Nitro

US 000117951556

Brazil EX-91

US 000117477289

4 11219 4,10 460 3,30 370



Bezrohý, BB a A2A2, dlouhověkost, exteriér, zvláště vemeno

Plemenné hodnoty US výpočet - prosinec 2022
Dcer Stád

NM 283

PTI 59

77%

lb/kg mléka

816 / 370

% tuku

-0,07

lb/kg tuku

25 / 11

% bílkovin

-0,01

lb/kg bílkovin

27 / 12

Dlouhověkost

1,9

Somatické buňky

2,78

Plodnost dcer

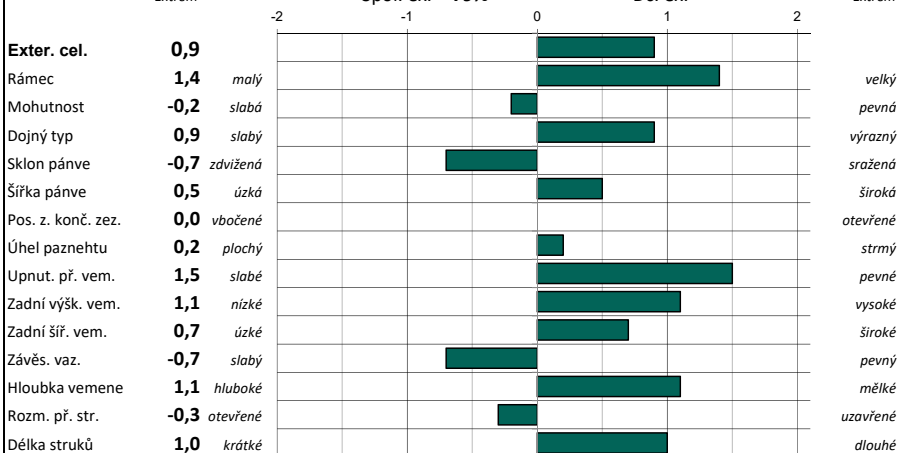
-2,6

Extrém

Spol. ex. **79%**

Dc. ex.

Extrém



OBCHOD S CHOVNÝMI A JATEČNÝMI ZVÍŘATY



Od roku 1992 obchodujeme s chovným a jatečným skotem. Jsme přímým exportérem do EU i třetích zemí

AKTUÁLNÍ POPTÁVKA

- březí jalovice plemen hoštýn
fleckvieh (česká straka)
montbeliard a masný skot
- mléčná telata
- veškerý jatečný skot
- zástavový skot



ŘEKNEĚTE BŮ ŠPATNÝM VÝSLEDKŮM

Chceme jen to nejlepší. To je důvod, proč měříme teplotu uší v kombinaci s chováním, čímž poskytujeme velmi užitečné informace o zdraví, plodnosti a výživě. Optimalizujte řízení své farmy tím, že spolehlivě najdete krávy v říji a nemocné krávy dříve. Včasná detekce zlepšuje zdraví vašeho stáda, zvyšuje míru zabřezávání, šetří práci, náklady na veterináře a zvyšuje produkci. Díky tomu omezíte negativní brakaci a množství používaných antibiotik ve stádě. Pojďme to společně dělat lépe!



SPOLEČNĚ S NÁSKOKEM PŘED OSTATNÍMI

www.cowmanager.com



Bc. Václav Lebeda:
☎ 774 821 371
✉ lebeda@isbgenetic.cz

Ing. Marie Ondráková, Ph.D.:
☎ 774 734 650
✉ ondrakova@isbgenetic.cz

www.isbgenetic.cz



ISB - GENETIC s.r.o.

Ledečská 2917, 580 01 Havlíčkův Brod, Česká republika

Tel.: +420 569 408 331, fax: +420 569 408 331

web: www.isbgenetic.cz, e-mail: info@isbgenetic.cz